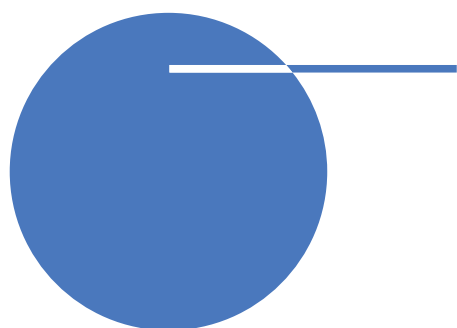


ALPS COLLET CHUCK

標準コレットチャック Ass'y



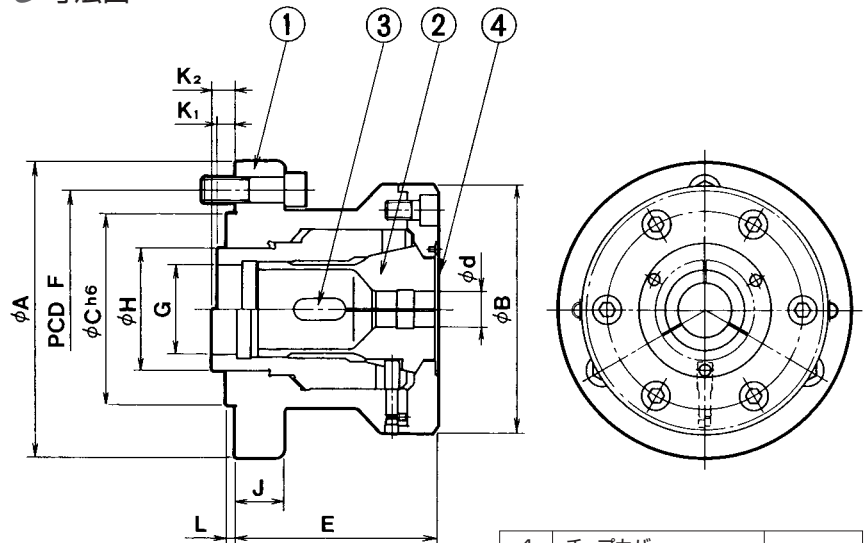
●NC旋盤用 5", 6", 8"シリーズ

AS F type

■アルプスツール 標準コレットチャック Ass'y

- 主軸端にフランジを介して取り付けるタイプです。本機主軸端形状に合わせたフランジを御準備下さい。詳細については別途ご用命ください。
- コレットは当社標準AS形を使用していますので、シリーズ共通使用できます。
- 静止形コレットですので、安定した把握精度が保てます。
- 防塵パット、チップカバーの併用により清掃間隔の拡大が計れます。

●寸法図



4	チップカバー	
3	防塵パット	
2	コレット	
1	コレットチャックAss'y	
番号	名 称	

■仕様・寸法表

仕様・寸法	型式	AS F-S5	(AS F-S5 $\frac{1}{2}$)	AS F-S6	(AS F-S8)
A		133	133	165	208
B		102	115	138	160
C h ₆		80	80	110	145
L		5	5	5	5
E		95	105	115	120
F		104.8	104.8	133.4	171.4
G ドローチューブ接続ねじ	※1	標準 M34×1.5	標準 M45×1.5	標準 M52×1.5	標準 M75×1.5
H		45	59	68	90
J		24	25	26	35
K ₁ チャック時		8.5	8.5	9.5	3.5
K ₂ リ・チャック時		11	11.5	12.5	6.5
シリンダーストローク		MIN 5	MIN 5	MIN 5	MIN 5
取付穴		M10穴×3	M10穴×3	M12穴×3	M16穴×6
d コレット口径	標準	4~25	4~35	6~45	8~64
	オーバーサイズ	26	36	—	65
コレット	型番	AS-S5C- ϕ	AS-S5 $\frac{1}{2}$ C- ϕ	AS-S6C- ϕ	AS-S8C- ϕ
防塵パット	型番	AS-S5E	AS-S5 $\frac{1}{2}$ E	AS-S6E	AS-S8E
チップカバー	型番	AS-S5F	AS-S5 $\frac{1}{2}$ F	AS-S6F	AS-S8F
許容最大入力	kN(kgf)	19.6(2000)	24.5(2500)	34.3(3500)	49.0(5000)
許容回転数	min ⁻¹	5500	5000	4500	3500
芯振れ精度	旧JIS	B級	B級	B級	B級
重 量	kg	5.5	7	10.5	16

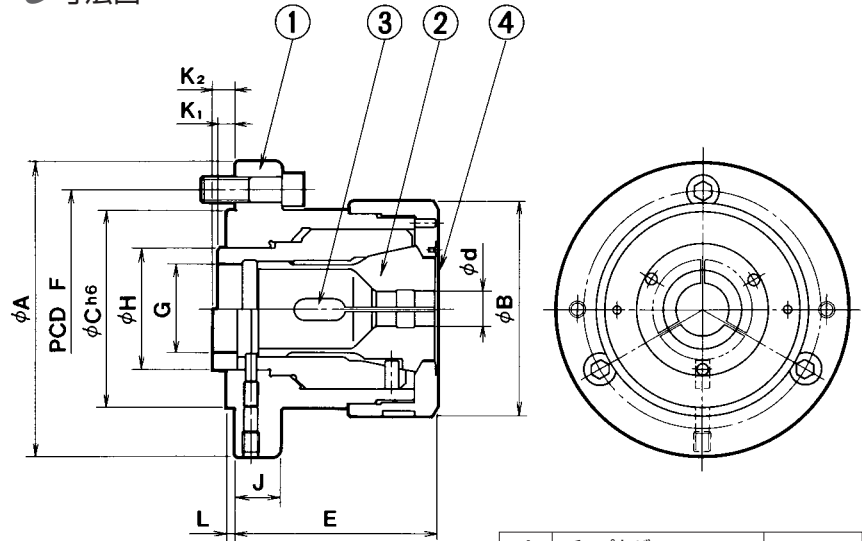
- ※1ドローチューブとの接続ねじGは標準外御希望の場合はねじサイズ御指示下さい。
- ※2コレット・防塵パット・チップカバーは別途手配品です。発注時併せて御用命下さい。(P3)
(防塵パットは標準口径のみ装着可能です。)
- 標準付属品…取付用六角穴付ボルト 3ヶ(6ヶ)、スリーブ回し用レンチ 1ヶ
- 型式()は受注生産品です。

AS N type

■アルプスツール 標準コレットチャック Ass'y

- キャップはナット方式のため、AS-F形に比べコンパクトです。
- 主軸端にフランジを介して取り付けるタイプです。本機主軸端形状に合わせたフランジを御準備下さい。詳細については別途ご用命ください。
- コレットは当社標準AS形を使用していますので、シリーズ共通使用できます。
- 静止形コレットですので、安定した把握精度が保てます。
- 防塵パット、チップカバーの併用により清掃間隔の拡大が計れます。

●寸法図



4	チップカバー	
3	防塵パット	
2	コレット	
1	コレットチャックAss'y	
番号	名 称	

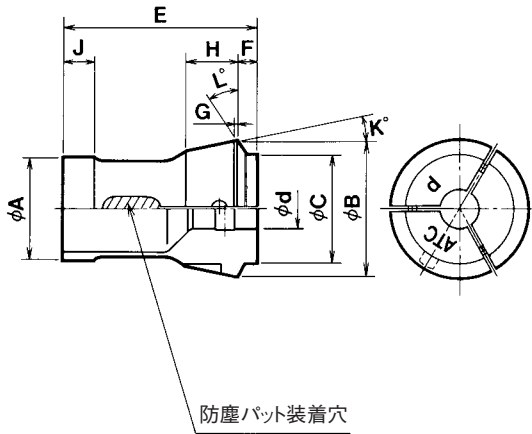
■仕様・寸法表

仕様・寸法	型式	AS N-S6	AS N-S8	
A		160	199	
B		118	141	
C ^{h6}		110	145	
L		5	5	
E		120	121	
F		133.4	170	
G ドローチューブ接続ねじ	※1	標準 M52×1.5	標準 M75×1.5	
H		75	90	
J		26	27	
K1	チャック時	8	5	
K2	リ・チャック時	11	8	
	シリンダーストローク	MIN 6	MIN 6	
	取付穴	M12穴×3	M12穴×6	
d	コレット口径	標準	8~64	
		オーバーサイズ	65	
	コレット	型番	AS-S6C- ϕ d	AS-S8C- ϕ d
	防塵パット	型番	AS-S6E	AS-S8E
	チップカバー	型番	AS-S6F	AS-S8F
	許容最大入力	kN(kgf)	34.3(3500)	49.0(5000)
	許容回転数	min ⁻¹	4500	3500
	芯振れ精度	旧JIS	B級	B級
	重 量	kg	9.5	13

- 1) ※1ドローチューブとの接続ねじGは標準外御希望の場合はねじサイズ御指示下さい。
- 2) ※2コレット・防塵パット・チップカバーは別途手配品です。発注時併せて御用命下さい。(P3)
(防塵パットは標準口径のみ装着可能です。)
- 3) 標準付属品…取付用六角穴付ボルト 3ヶ(6ヶ)、キャップ着脱レンチ 1ヶ、スリーブ回し用レンチ 1ヶ
- 4) 防塵、防水対策を追加し、従来品と一部寸法が異なります。

オプション

コレット



仕様・寸法	型式	AS-S5C	(AS-S5½C)	AS-S6C	AS-S8C
A		32	46	53	75
B		45	58	70	93
C		34	48	56	79
E		75	90	100	99
F		9	10	10	10
G		1	2.5	1.5	2
H		19	26	27	33
J		15	15	16	15
K		15°	12°	12°	15°
L		30°	15°	30°	30°
d 口径	標準	4~25	4~35	6~45	8~64
	オーバーサイズ	26	36	—	65

- 1) 型式()は受注生産品です。
- 2) 丸正サイズは、標準在庫品です。
- 3) 丸半サイズ、六角、四角は受注生産品です。
- 4) 異形材、黒皮用は御相談下さい。
- 5) 従来のAS-S型Ass'yに共通使用可能です。

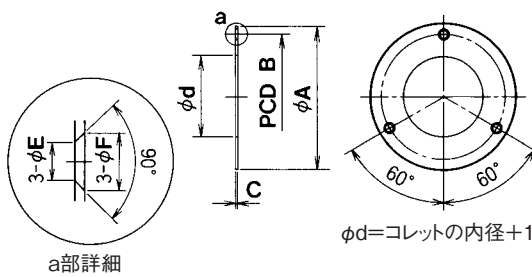
防塵パット

- 防塵パットは、最小口径寸法になっていますので、使用時内径に出ないように合わせ、切断使用して下さい。
- 最少オーダーは、12ヶで1セットになっています。セット単位で御注文下さい。

仕様・寸法	型式	AS-S5E	(AS-S5½E)	AS-S6E	AS-S8E
パット使用数	丸・六角	3	3	3	6
	四角	4	4	4	—

- 1) 型式()は受注生産品です。
- 2) 口径オーバーサイズ、AS-S8C四角材には装着できません。

チップカバー

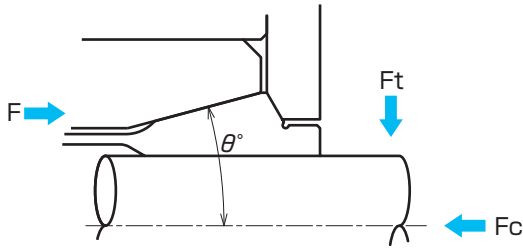


仕様・寸法	型式	AS-S5F	(AS-S5½F)	AS-S6F	AS-S8F
A		54	66	74	97
B		46	58	66	89
C		1	1	1	1
E		4	4	4	4
F		6	6	6	6
d		材径+1	材径+1	材径+1	材径+1

- phi dは材料径に合わせて加工後使用して下さい。
- 最小オーダーは5ヶで1セットとなっています。セット単位で御注文下さい。取付ボルトは1セットに3ヶ付属します。

静止型コレットチャック把握力(耐スラスト・耐トルク)概要

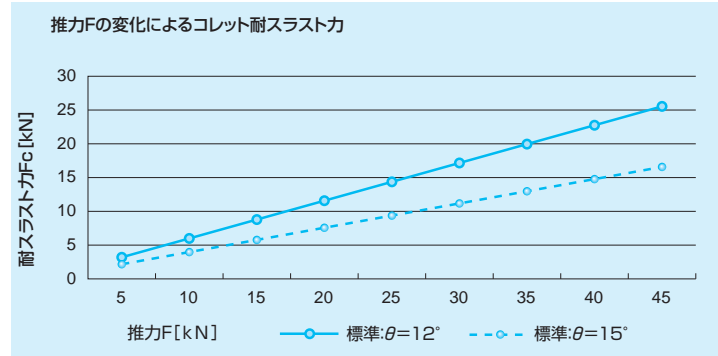
◎推力と把握力の関係図



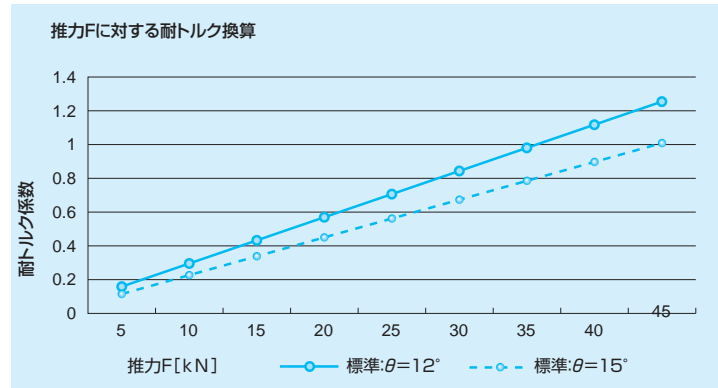
- F : 推力
- Fc : 耐スラスト
- Ft : 耐トルク
- θ° : S5.5・S6型 = 12°
: S5・S8型 = 15°

推力の係数×材料径とすると耐トルクが求められます。
例) S6型標準コレット、推力20kN、材料径 $\phi 25$ の時
 $\therefore 25 \times 0.6 = 15$ [kN·cm]

◎耐スラスト

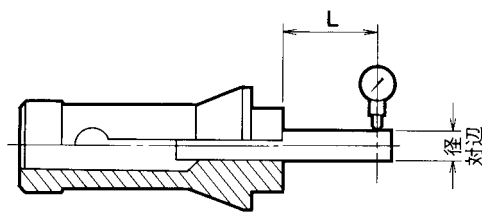


◎耐トルク



注1) 本資料は弊社試験から求めた推測値です。実際とは異なる場合があります。
注2) 本試験は、回転数0min-1における推測値です。
注3) 許容最大入力で材料のスベリが確認された場合は、加工条件を下げてください。

コレット振れ精度規格表



■特殊専用コレットの設計製作も行っています。ご相談下さい。

〈丸〉

径	L	A級	B級	C級
0.5以上 1.0以下	3	0.01	0.015	-
1を超え 1.6以下	6			
1.6を超え 3以下	10			
3を超え 6以下	16	0.015	0.02	-
6を超え 10以下	25			
10を超え 18以下	40			
18を超え 24以下	50	-	0.03	0.05
24を超え 30以下	60			
30を超え 40以下	80			

〈四角・六角〉

対辺距離	L	A級	B級	C級
3以上 1.0以下	16	0.07	0.2	-
6を超え 10以下	25	0.1	0.3	0.5
10を超え 18以下	40			
18を超え 24以下	56	-	-	-
24を超え 32以下	60			

注1) 振れ精度はコレット単体の精度を表しています。
チャック本体側、主軸フランジ面などの精度により変わりますのでご注意ください。



株式会社 **ALPS TOOL**

<http://www.alpstool.com/> E-mail: alpstool@alpstool.com

本社・第一工場	/〒389-0601	長野県埴科郡坂城町坂城10070	☎(0268)82-2511(代)	FAX(0268)82-7368
第二工場	/〒389-0601	長野県埴科郡坂城町坂城10030	☎(0268)82-4811(代)	FAX(0268)82-8741
第三工場	/〒389-0602	長野県埴科郡坂城町大字中之条102-8	☎(0268)82-7911(代)	FAX(0268)82-7919
東京営業所	/〒181-0013	東京都三鷹市下連雀9-11-2	☎(0422)46-2981(代)	FAX(0422)47-9641
北関東営業所	/〒374-0024	群馬県館林市本町2-12-23 坂本ビル	☎(0276)75-3441(代)	FAX(0276)75-3544
名古屋営業所	/〒485-0016	愛知県小牧市間々原新田652-4	☎(0568)73-0246(代)	FAX(0568)73-1328
大阪営業所	/〒581-0811	大阪府八尾市新家町3-21-1	☎(072)943-4601(代)	FAX(072)943-4602
広島営業所	/〒739-0024	広島県西条町大字御園宇8568-2	☎(0824)22-9271(代)	FAX(0824)22-9274
信越営業所	/〒389-0601	長野県埴科郡坂城町坂城10070	☎(0268)82-2511(代)	FAX(0268)82-7368
東北営業所	/〒989-0248	宮城県白石市南町2-1-45	☎(0224)25-7661(代)	FAX(0224)25-7704



ALPS TOOL

<http://www.alpstool.com/> E-mail: alpstool@alpstool.com

HEAD OFFICE : 10070 Sakaki-machi, Hanishina-gun, Nagano-ken, Japan.
Postal code No, 389-0601
PHONE : 0268-82-2511 FAX : 0268-82-7368

※商品改良にともない、お断りなく仕様・デザイン等を変更することがあります。
※Specification may be changed without notice of improvement.