

ALPS TOOL

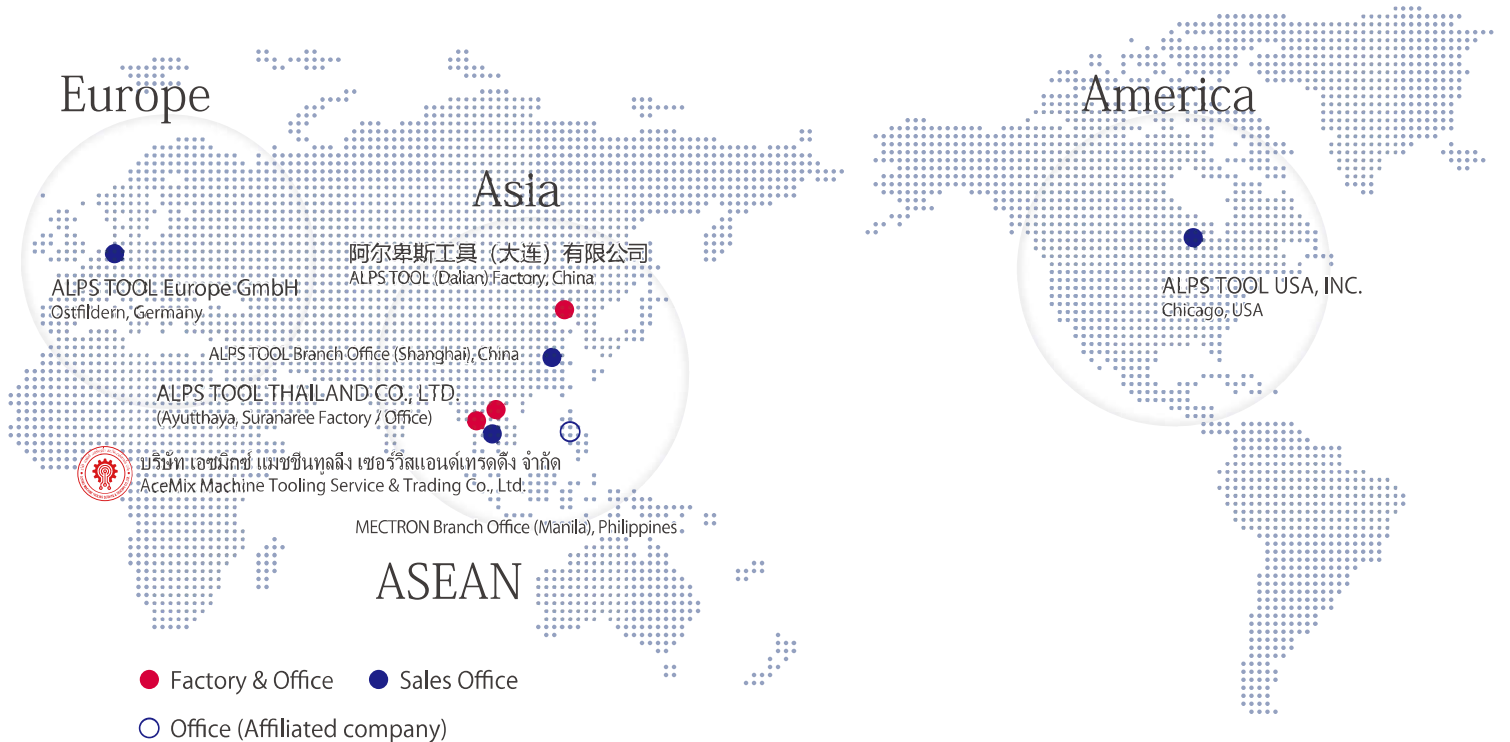
CNC 旋盤用ツーリング

NICE MILL SERIES

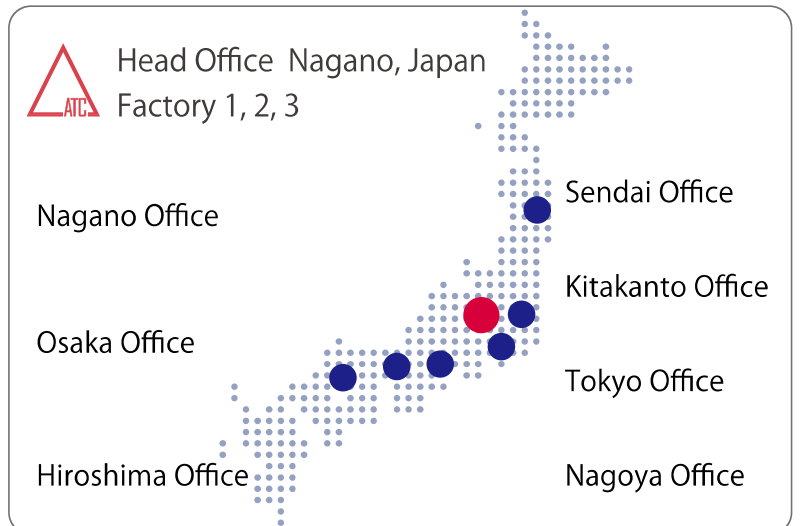
製品カタログ



ALPS TOOL Global Network



Japan



www.alpstool.com

目次 Table of Contents

<p>AR コレット 標準型 AR Collet Standard</p> <p>P. 8</p> 	<p>AR クーラントスルー OH 型 AR Coolant Thru OH type</p> <p>P. 10</p> 	<p>AR クーラントスルー C 型 AR Coolant Thru C type</p> <p>P. 12</p> 	<p>AR タップコレット GB 型 AR Tap Collet GB type</p> <p>P. 14</p> 	<p>AR クーラントタップコレット GH 型 AR Coolant Tap Collet GH type</p> <p>P. 15</p> 
<p>コレットホルダ Collet Holder</p> <p>P. 16</p> 	<p>芯高調整式ホルダ Y axis Adjustable Holder</p> <p>P. 17</p> 	<p>芯調整式ホルダ Y-X Adjustable Holder</p> <p>P. 17</p> 	<p>ショートノーズホルダ Short Nose Collet Holder</p> <p>P. 18 - 21</p> 	<p>両頭コレットホルダ Two-Head Holder</p> <p>P. 22</p> 
<p>配管ネジ付き コレットホルダ Collet Holder with Pipe Thread Rc 1/8</p> <p>P. 23</p> 	<p>タップホルダ シングル Tap Holder with Axial Float Single</p> <p>P. 24</p> 	<p>タップホルダ ダブル Tap Holder with Axial Float Double</p> <p>P. 24</p> 	<p>マイクロフロートタッパー (AES 型) Tap Holder AES type with Micro Float</p> <p>P. 25</p> 	<p>ラジアルフロートタッパー (ARF 型) Tap Holder ARF type with Radial Float</p> <p>P. 25</p> 
<p>ボーリングバーホルダ Small Size Boring Bar Holder</p> <p>P. 26</p> 	<p>ツールチェンジヘッド Tool Change Head</p> <p>P. 28</p> 	<p>平取りの無い丸シャンク コレットホルダ Collet Holder without flattening</p> <p>P. 29</p> 	<p>ジャコブステーパホルダ Jacobs Taper Holder</p> <p>P. 30</p> 	<p>ダイスホルダ Die Holder</p> <p>P. 30</p> 
<p>AR コレット整理スタンド AR Collet Arrange Stand</p> <p>P. 30</p> 	<p>ナット各種 Various series of Nuts</p> <p>P. 32</p> 	<p>トルクスパナ Torque Spanner</p> <p>P. 33</p> 	<p>レンチ・スパナ各種 Various series of Wrench and spanner</p> <p>P. 34</p> 	

NICE MILL SERIES (ナイスミル) とは

アルプスツールのNICE MILLは、コレットホルダー・ARコレット・ナット、その他のツーリングに互換性を持たせ、
工作機械用ツーリングを Total でサポートする商品です。

コレットホルダー・ARコレット・ナット等、目的に合わせた多品種を揃えたシリーズです。

Alps Tool's NICE MILL is a product that provides total support for machine tooling, with compatibility for collet holders,
AR collets, nuts, and other tooling.

タレット旋盤等に

フランジ付き



Nut

AR Collet

Collet Chuck Holder

自動盤等に

ショートノーズ



Nut

AR Collet

Collet Chuck Holder



AR (ER) コレット

- ① 欧米でスタンダードな 16°テーパコレットです。(DIN6499 / ISO15488 準拠)
- ② φ0.3 ~ φ34 の範囲でシリーズ各種サイズを用意。
- ③ ISO9001 品質システムにより、品質の安定したコレットを供給しております。
- ④ 標準・クーラントスルー用・タップ用等、幅広く品揃え。
- ⑤ AAA 級 3 μm, AA 級 5 μm, A 級 8 μm。厳しい検査基準をクリア。



CNC 旋盤用ツールホルダー

- ① 小型自動盤用から中型・大型機用まで対応。
- ② 芯調整型や両頭ホルダー・伸縮機能付きタップホルダー等、各種ラインナップ。
- ③ コレットチャック用ナットが標準付属。
- ④ 小径ボーリングホルダもあります。
- ⑤ 特殊サイズもお声掛けください。



ナット

- ① 中型・大型機向けに最適なベアリング付きナット。
- ② 小型自動盤向けに六角ヘッドナット・Mini ナット。
- ③ ホルダーを高速回転させる際に最適な、バランス設計 R-type ナット。
- ④ その他特殊形状ご相談ください。

AR コレットの種類



AR 標準コレット

P. 8

最も汎用的なドリルコレット

AR8 ~ AR50 まで対応

Most standard collet chucks.
AR8-AR50 are available.



センタースルー OH 型

P. 10

クーラントスルー穴付き工具用

特殊すり割りで確実にシール
for Coolant thru tools.
Liquid-tight sealing slits.



サイドスルー C 型

P. 12

内径溝から刃先に向かって効果的に
クーラント供給

Effective Coolant supply from the bore grooves
to the cutting edge



タップコレット GB 型

P. 14

タップ形状に合わせ、回り止め用として
後部に四角穴が加工されたコレット

Collet with a square hole machined in the rear



タップコレット GH 型

P. 15

クーラントスルー穴付きタップ用
for Coolant thru Taps

AR コレットの等級

等級 Class	対応等級 / Grade				
	AR	AR/OH	AR/C	AR/GB	AR/GH
AAA	○ *1	-	-	-	-
AA	○	○	○	-	-
A	○	○	○	-	-

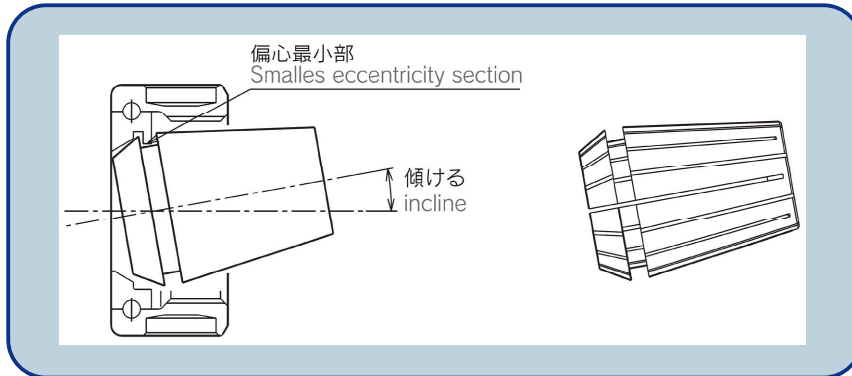
*1. AR8, AR40, AR50 は AAA の規格は設定されておりません

* 詳細 頁 7 参照

AR コレットの着脱方法

How to Install AR Collet in NA Nut

簡単に確実なコレットの着脱



コレットの溝をナット内の偏心凸部に引掛けてコレットを傾けるとコレットの着脱ができます。

注意 (1) ナットにコレットをはめ込んでから、本体へねじ込んで下さい。

(2) 刃物シャンクはコレット後端面より奥まで挿入してご利用下さい。

The collet can be attached and detached by hooking the groove of the collet onto the eccentric convex in the nut and tilting the collet.

AR コレットシステムの特徴

Features of AR Collet Chucks

- ・ 欧米でスタンダードな 16°テーパコレットです。(DIN6499 / ISO15488 準拠)
- ・ $\phi 0.3 \sim \phi 34$ の範囲でシリーズ各種サイズを用意

Most standard 16 degree collet chucks. DIN6499 / ISO15488

Various series sizes are available in the range of $\phi 0.3$ to $\phi 34$.

把握能力

Gripping Range

- ・ 把握範囲の詳細はコレットチャック区分表 (P8-P15) を参照下さい。
- ・ 呼び径以上のサイズは把握出来ません。

See Page 8-15 for details.

Sizes larger than the product code diameter cannot be chucked.

芯振れ精度

Accuracy of Runout (TIR)

AR Collet

サイズ Size	呼び径 d	測定位置 L	振れ精度 (μm)		
			A 級	AA 級	AAA 級
AR 8	0.5 - 5	4 x d	8	5	-
AR11	1 - 7	4 x d	8	5	3
AR16	1 - 10	4 x d	8	5	3
AR20	1 - 13 (14)	4 x d	8	5	3
AR25	1 - 16	4 x d	8	5	3
AR32	2.5 - 20	4 x d	8	5	3
AR40	4 - 26	4 x d	8	5	-
AR50	6 - 10	25	8	5	-
	12 - 26	40			
	28 - 34	60	18	10	

等級 Class	対応等級 / Grade				
	AR	AR/OH	AR/C	AR/GB	AR/GH
AAA	○	-	-	-	-
AA	○	○	○	-	-
A	○	○	○	-	-

*AR8, AR40, AR50 は AAA の規格は設定されておりません。

*タップコレット GB・GH は、別に定められた基準にて検査しております。

*AR8, AR40 and AR50 are not set to AAA standards.

*Tap Collet GB and GH are inspected according to separately established standards.

動画を check !

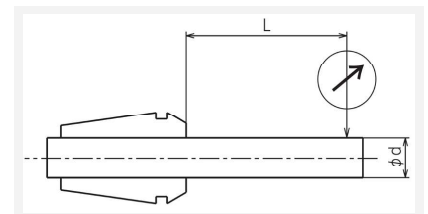


YouTube

● 等級別振れ精度

AAA 級	3 μm
AA 級	5 μm
A 級	8 μm

● 測定位置 L=4 x d



● 精度検査

全品・3回測定



アルプスツールの AR コレットは、もちろん**全品検査**。

位相を変えながら **3回** 検査を行い、**3回**とも基準を満たしたものを等級分けしております。

厳しい検査基準を合格した AR コレットは、

最高レベルの品質で全てのお客様に御使用いただけます。

All AR collets are of course inspected.

All AR collets are inspected **three times** at different phases, and only those that meet the standards all **three times** are graded.

The AR collets that have passed the strict inspection standards have the highest quality and can be used by all customers.

AR コレット

標準型

AR Collet Standard

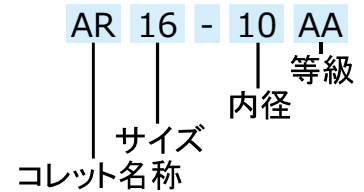
標準型



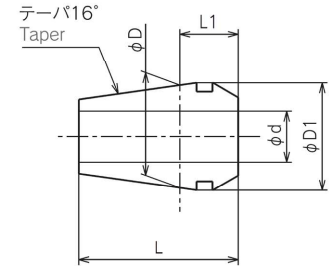
対応等級

AAA 級	3 μm
AA 級	5 μm
A 級	8 μm

形式説明 Form explanation



- スタンダード (欧米で共用) な 16°テーパ・DIN6499 / ISO15448 準拠
- コレットメーカーとして、50年以上の実績
- 高い評価をいただく確かな技術と高精度で耐久性の高い製品を提供します。
- 国内主力旋盤メーカーに標準採用
- スイス型 NC 旋盤や、回転工具用に。
- ターニングセンタ (複合加工機) の回転工具 (M 機能) 用に。



Most standard 16 degree collet chucks. DIN6499 / ISO15488

More than 50 years of experience as a collet manufacturer

Adopted as standard by major lathe makers

for tooling for Swiss Lathes or multi task livetooling

型式 CODE	φ d		φ D	φ D1	L	L1	ホルダ	詳細 9ページ
	型式径区分 Range	縮み代 Shrink range					Holder	
AR 8	0.5 ~ 5	0.2 or 0.5	8	8.5	13.5	4.5	ECH 5S	表 1
AR11	1 ~ 7	0.5	11	11.5	18	6.5	ECH 7	表 2
AR16	1 ~ 10	0.5 or 1.0	16	17	27	10	ECH10	表 3
AR20	1 ~ 13(14)		20	21	31	11	ECH13	表 4
AR25	1 ~ 16		25	26	35	11.5	ECH16	表 5
AR32	2.5 ~ 20		32	33	40	12.5	ECH20	表 6
AR40	4 ~ 26	1.0	40	41	46	14.5	ECH26	表 7
AR50	6 ~ 34	1.0 or 2.0	50	52	60	21	ECH34	表 8

■ 備考

- (1) d よりマイナスの把握径で利用出来ます。
例) 6.7 ドリルを把握する場合・呼び寸法 7 のもの使用 (AR11-7, AR16-7...))
- (2) ご注文に際しては CODE 末尾に振れ精度等級等ご指示下さい。
ご注文例) AR32-5 A 級の場合 (A 表記無し)
AR32-5AA AA 級の場合
AR32-5AAA AAA 級の場合
 - A 級を標準としておりますので、A 級の場合は等級の指示不要です。
 - AA 級は AR8, 11, 16, 20, 25, 32, 40, 50 に対応します。
 - AAA 級は AR11, 16, 20, 25, 32 に対応します。
- (3) AR8 コレットチャックは上記図面と一部形状が異なります。
- (4) φ d によっては内径形状が異なります。
- (5) AR20-14 使用時は工具をホルダの奥までは挿入出来ません。

Ordering example:

AR32-5 A grade (with NO "A")
AR32-5AA AA grade
AR32-5AAA AAA grade

Since grade A is the standard, there is no need to indicate the grade for Grade A. AAA grade is available for AR11, 16, 20, 25, and 32. AA grade is available for AR8, 11, 16, 20, 25, 32, 40, and 50.

Remarks

- (1) Can be used with a gripping diameter minus d.
- (2) When ordering, please indicate the precision grade at the end of the CODE.
- (3) The shape of AR8 collet chuck is partially different from the above drawing.
- (4) I.D. shape varies depending on φ d.
- (5) When using AR20-14, the tool cannot be inserted to the depth of the holder.

標準型

標準型サイズ一覧

Dimensions of Standard type

Fig. 1

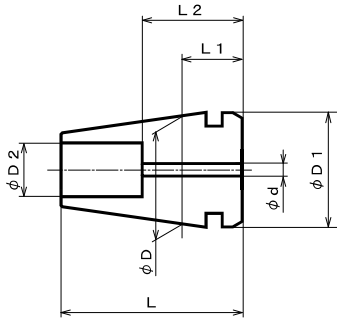


Fig. 2

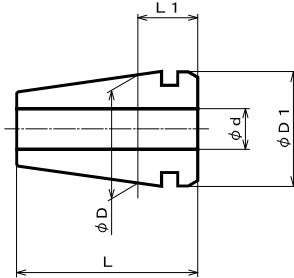


Fig. 3

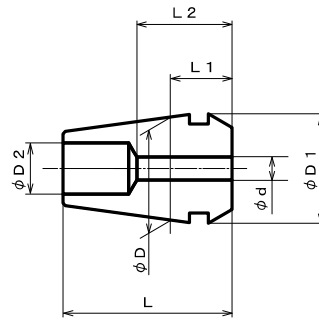


Fig. 4

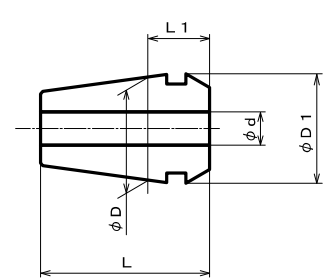


表 1

AR 8				
L1=4.6, φ D=8, φ D1=8.5, L=13.5				
型式	把握範囲	L2	φ D2	Fig.
CODE	O.D. range			
AR8-0.5	0.5 ~ 0.3	7.5	4	1
AR8-1	1.0 ~ 0.5			
AR8-1.5	1.5 ~ 1.0			
AR8-2	2.0 ~ 1.5			
AR8-2.5	2.5 ~ 2.0			
AR8-3	3.0 ~ 2.5	-	-	2
AR8-3.5	3.5 ~ 3.0			
AR8-4	4.0 ~ 3.5			
AR8-4.5	4.5 ~ 4.0			
AR8-5	5.0 ~ 4.5			

表 2

AR11				
L1=6.5, φ D=11, φ D1=11.5, L=18				
型式	把握範囲	L2	φ D2	Fig.
CODE	O.D. range			
AR11-1	1.0 ~ 0.5	10	5.5	3
AR11-1.5	1.5 ~ 1.0			
AR11-2	2.0 ~ 1.5			
AR11-2.5	2.5 ~ 2.0			
AR11-3	3.0 ~ 2.5			
AR11-3.175	3.175	-	-	4
AR11-3.5	3.5 ~ 3.0			
AR11-4	4.0 ~ 3.5			
AR11-4.5	4.5 ~ 4.0			
AR11-5	5.0 ~ 4.5			
AR11-5.5	5.5 ~ 5.0	-	-	4
AR11-6	6.0 ~ 5.5			
AR11-6.5	6.5 ~ 6.0			
AR11-7	7.0 ~ 6.5			

表 3

AR16				
L1=10, φ D=16, φ D1=17, L=27				
型式	把握範囲	L2	φ D2	Fig.
CODE	O.D. range			
AR16-1	1.0 ~ 0.5	16	7.5	3
AR16-1.5	1.5 ~ 1.0			
AR16-2	2.0 ~ 1.5			
AR16-2.5	2.5 ~ 2.0			
AR16-3	3.0 ~ 2.5			
AR16-3.175	3.175	17	-	4
AR16-3.5	3.5 ~ 3.0			
AR16-4	4.0 ~ 3.5			
AR16-4.5	4.5 ~ 4.0			
AR16-5	5.0 ~ 4.5			
AR16-6	6.0 ~ 5.0	-	-	4
AR16-7	7.0 ~ 6.0			
AR16-8	8.0 ~ 7.0			
AR16-9	9.0 ~ 8.0			
AR16-10	10.0 ~ 9.0			

表 4

AR20				
L1=11, φ D=20, φ D1=21, L=31				
型式	把握範囲	L2	φ D2	Fig.
CODE	O.D. range			
AR20-1	1.0 ~ 0.5	13	10	3
AR20-1.5	1.5 ~ 1.0	14		
AR20-2	2.0 ~ 1.5	18		
AR20-2.5	2.5 ~ 2.0			
AR20-3	3.0 ~ 2.5			
AR20-3.175	3.175	19	-	4
AR20-3.5	3.5 ~ 3.0			
AR20-4	4.0 ~ 3.5			
AR20-4.5	4.5 ~ 4.0			
AR20-5	5.0 ~ 4.5			
AR20-6	6.0 ~ 5.0	20	-	4
AR20-7	7.0 ~ 6.0			
AR20-8	8.0 ~ 7.0			
AR20-9	9.0 ~ 8.0			
AR20-10	10.0 ~ 9.0			
AR20-11	11.0 ~ 10.0	-	-	4
AR20-12	12.0 ~ 11.0			
AR20-13	13.0 ~ 12.0			
AR20-14 ※	14.0 ~ 13.0			

※注記：AR20-14 を使用時は工具をホルダ奥まで挿入できません。

表 5

AR25				
L1=11.5, φ D=25, φ D1=26, L=35				
型式	把握範囲	L2	φ D2	Fig.
CODE	O.D. range			
AR25-1	1.0 ~ 0.5	14	13	3
AR25-1.5	1.5 ~ 1.0			
AR25-2	2.0 ~ 1.5			
AR25-2.5	2.5 ~ 2.0	20		
AR25-3	3.0 ~ 2.5			
AR25-3.5	3.5 ~ 3.0			
AR25-4	4.0 ~ 3.5	21	-	4
AR25-4.5	4.5 ~ 4.0			
AR25-5	5.0 ~ 4.5			
AR25-6	6.0 ~ 5.0	23		
AR25-7	7.0 ~ 6.0			
AR25-8	8.0 ~ 7.0			
AR25-9	9.0 ~ 8.0	26		
AR25-10	10.0 ~ 9.0			
AR25-11	11.0 ~ 10.0		-	-
AR25-12	12.0 ~ 11.0			
AR25-13	13.0 ~ 12.0			
AR25-14	14.0 ~ 13.0			
AR25-15	15.0 ~ 14.0			
AR25-16	16.0 ~ 15.0			

表 6

AR32				
L1=12.5, φ D=32, φ D1=33, L=40				
型式	把握範囲	L2	φ D2	Fig.
CODE	O.D. range			
AR32-2.5	2.5 ~ 2.0	21	16	3
AR32-3	3.0 ~ 2.5			
AR32-3.5	3.5 ~ 3.0			
AR32-4	4.0 ~ 3.5			
AR32-4.5	4.5 ~ 4.0			
AR32-5	5.0 ~ 4.5	22	-	4
AR32-6	6.0 ~ 5.0			
AR32-7	7.0 ~ 6.0			
AR32-8	8.0 ~ 7.0			
AR32-9	9.0 ~ 8.0			
AR32-10	10.0 ~ 9.0	28	-	4
AR32-11	11.0 ~ 10.0			
AR32-12	12.0 ~ 11.0			
AR32-13	13.0 ~ 12.0			
AR32-14	14.0 ~ 13.0			
AR32-15	15.0 ~ 14.0	-	-	4
AR32-16	16.0 ~ 15.0			
AR32-17	17.0 ~ 16.0			
AR32-18	18.0 ~ 17.0			
AR32-19	19.0 ~ 18.0			
AR32-20	20.0 ~ 19.0			

表 7

AR40				
L1=14.5, φ D=40, φ D1=41, L=46				
型式	把握範囲	L2	φ D2	Fig.
CODE	O.D. range			
AR40-4	4.0 ~ 3.5	26	20	3
AR40-4.5	4.5 ~ 4.0	27		
AR40-5	5.0 ~ 4.5			
AR40-6	6.0 ~ 5.0			
AR40-7	7.0 ~ 6.0	28		
AR40-8	8.0 ~ 7.0			
AR40-9	9.0 ~ 8.0			
AR40-10	10.0 ~ 9.0	30	-	4
AR40-11	11.0 ~ 10.0			
AR40-12	12.0 ~ 11.0			
AR40-13	13.0 ~ 12.0			
AR40-14	14.0 ~ 13.0	-		
AR40-15	15.0 ~ 14.0			
AR40-16	16.0 ~ 15.0			
AR40-17	17.0 ~ 16.0			
AR40-18	18.0 ~ 17.0			
AR40-19	19.0 ~ 18.0	-	-	4
AR40-20	20.0 ~ 19.0			
AR40-21	21.0 ~ 20.0			
AR40-22	22.0 ~ 21.0			
AR40-23	23.0 ~ 22.0			
AR40-24	24.0 ~ 23.0	-	-	4
AR40-25	25.0 ~ 24.0			
AR40-26	26.0 ~ 25.0			

表 8

AR50						
L1=21, φ D=50, φ D1=52, L=60						
型式	把握範囲	L2	φ D2	Fig.		
CODE	O.D. range					
AR50-6	6.0 ~ 5.0	27	27	3		
AR50-7	7.0 ~ 6.0					
AR50-8	8.0 ~ 7.0					
AR50-9	9.0 ~ 8.0	28				
AR50-10	10.0 ~ 9.0					
AR50-12	12.0 ~ 10.0					
AR50-14	14.0 ~ 12.0	42	-	4		
AR50-16	16.0 ~ 14.0					
AR50-18	18.0 ~ 16.0					
AR50-20	20.0 ~ 18.0	43				
AR50-22	22.0 ~ 20.0					
AR50-24	24.0 ~ 22.0					
AR50-25	25.0 ~ 24.0	45	-	4		
AR50-26	26.0 ~ 25.0					
AR50-28	28.0 ~ 26.0					
AR50-30	30.0 ~ 28.0	-			-	4
AR50-32	32.0 ~ 30.0					
AR50-34	34.0 ~ 32.0					

AR コレット

クーラントスルー OH 型

Coolant Thru OH type

OH 型

クーラントスルー

20MPa 対応



対応等級

AA 級 **5 μ m**

A 級 **8 μ m**

形式説明 Form explanation

AR 16 OH - 10 AA
 コレット名称 サイズ タイプ 等級 内径

スリ割りからは漏らさない 液密式コレット

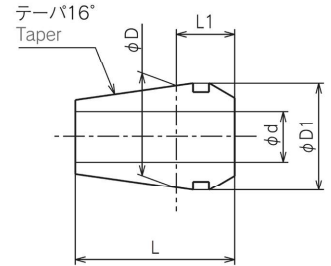
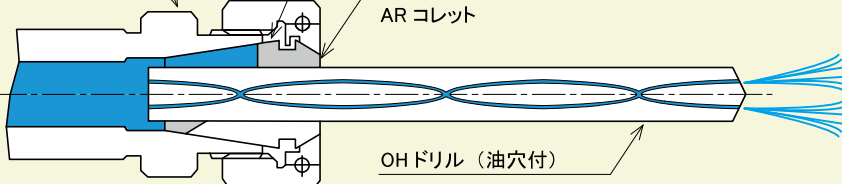
標準コレットホルダー or
OH 給油穴付コレットホルダー
Standard Collet Holder
with or without Pipe Thread

NA □□ 標準ナット
NA Standard Nut

テーパ部手前で止まる短いスリ割りで完全シーリング
Complete sealing with short slots
which seal just in front of the taper.

コレット AR □□ OH-d
AR コレット

クーラント
Coolant



型式 CODE	φ d		φ D	φ D1	L	L1	詳細 11ページ
	型式径区分 Range	縮み代 Shrink range					
AR11 OH	2 ~ 7	0.1	11	11.5	18	6.5	表1
AR16 OH	2 ~ 5.9 6 ~ 10		16	17	27	10	表2
AR20 OH	3 ~ 5.9	0.1	20	21	31	11	表3
	6 ~ 13	0.5					
AR25 OH	3 ~ 5.9	0.1	25	26	35	11.5	表4
	6 ~ 16	0.5					
AR32 OH	3 ~ 7.9	0.1	32	33	40	12.5	表5
	8 ~ 12	0.5					
AR40 OH	10 ~ 26			40	41	46	14.5
AR50 OH	16 ~ 34		50	52	60	21	表7

■ 備考

- (1) その他呼び径寸法は受注生産品です。また把握径は指定寸法のみを使用となります。1 サイズ 3 ヶ以上のご注文となります。
- (2) オイルホール (OH) ドリル対応型です。
- (3) ご使用の際、ドリルをコレット端面より奥まで挿入して下さい。
- (4) φ d によっては内径形状が異なります。
- (5) コレットの呼び径以外のサイズを掴んだ場合は、クーラント液が浸み出したり、少量の漏れが起きる場合があります。
- (6) 平取り付きストレートシャンクを使用すると、コレットのシーリング機能が機能しません。
- (7) AR50OH は受注生産です。

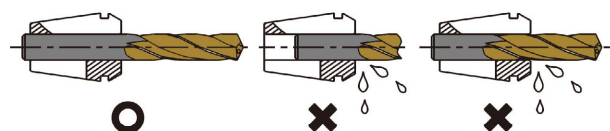
Remarks

- (1) Other nominal dimensions are made-to-order, and only the specified size can be used. Minimum order of 3 pieces per size.
- (2) for oil hole (OH) drills.
- (3) When using, insert the drill deeper than the collet end face.
- (4) The inside diameter shape differs depending on φ d.
- (5) If a collet of a size other than the nominal diameter is gripped, coolant may seep out or a small amount of leakage may occur.
- (6) The sealing function of the collet does not work when a straight shank with a flattened edge is used.
- (7) AR50OH is made to order.

ご注文例 Ordering example:

AR16OH-5 A grade (with NO "A")
AR16OH-5AA AA grade

◆クーラントコレットの正しい使用方法◆



OH 型

OH 型 サイズ一覧

Dimensions of OH type

Fig. 5

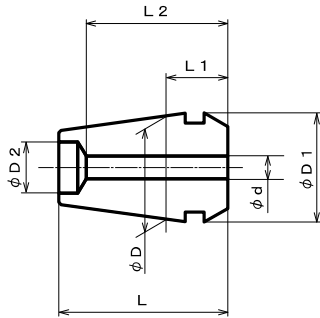


Fig. 6

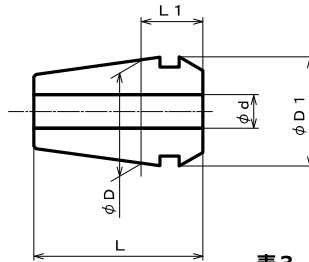


表 1

AR11 OH				
L1=6.5, phi D=11, phi D1=11.5, L=18				
型式	把握範囲	L2	phi D2	Fig.
CODE	O.D. range			
AR11OH-2	2.0 ~ 1.9	-	-	6
AR11OH-2.5	2.5 ~ 2.4			
AR11OH-3	3.0 ~ 2.9			
AR11OH-3.5	3.5 ~ 3.4			
AR11OH-4	4.0 ~ 3.9			
AR11OH-4.5	4.5 ~ 4.4			
AR11OH-5	5.0 ~ 4.9			
AR11OH-5.5	5.5 ~ 5.4			
AR11OH-6	6.0 ~ 5.9			
AR11OH-6.5	6.5 ~ 6.4			
AR11OH-7	7.0 ~ 6.9			

表 2

AR16 OH				
L1=10, phi D=16, phi D1=17, L=27				
型式	把握範囲	L2	phi D2	Fig.
CODE	O.D. range			
AR16OH-2	2.0 ~ 1.9	-	-	6
AR16OH-2.5	2.5 ~ 2.4			
AR16OH-3	3.0 ~ 2.9			
AR16OH-3.5	3.5 ~ 3.4			
AR16OH-4	4.0 ~ 3.9			
AR16OH-4.5	4.5 ~ 4.4			
AR16OH-5	5.0 ~ 4.9			
AR16OH-5.5	5.5 ~ 5.4			
AR16OH-6	6.0 ~ 5.5			
AR16OH-6.5	6.5 ~ 6.0			
AR16OH-7	7.0 ~ 6.5			
AR16OH-7.5	7.5 ~ 7.0			
AR16OH-8	8.0 ~ 7.5			
AR16OH-8.5	8.5 ~ 8.0			
AR16OH-9	9.0 ~ 8.5			
AR16OH-9.5	9.5 ~ 9.0			
AR16OH-10	10.0 ~ 9.5			

表 3

AR20 OH				
L1=11, phi D=20, phi D1=21, L=31				
型式	把握範囲	L2	phi D2	Fig.
CODE	O.D. range			
AR20OH-3	3.0 ~ 2.9	24	10	5
AR20OH-3.5	3.5 ~ 3.4			
AR20OH-4	4.0 ~ 3.9			
AR20OH-4.5	4.5 ~ 4.4	28	10	5
AR20OH-5	5.0 ~ 4.9			
AR20OH-5.5	5.5 ~ 5.4			
AR20OH-6	6.0 ~ 5.5	-	-	6
AR20OH-6.5	6.5 ~ 6.0			
AR20OH-7	7.0 ~ 6.5			
AR20OH-7.5	7.5 ~ 7.0			
AR20OH-8	8.0 ~ 7.5			
AR20OH-8.5	8.5 ~ 8.0			
AR20OH-9	9.0 ~ 8.5			
AR20OH-9.5	9.5 ~ 9.0			
AR20OH-10	10.0 ~ 9.5			
AR20OH-10.5	10.5 ~ 10.0			
AR20OH-11	11.0 ~ 10.5			
AR20OH-11.5	11.5 ~ 11.0			
AR20OH-12	12.0 ~ 11.5			
AR20OH-12.5	12.5 ~ 12.0			
AR20OH-13	13.0 ~ 12.5			

動画を check !



表 4

AR25 OH				
L1=11.5, phi D=25, phi D1=26, L=35				
型式	把握範囲	L2	phi D2	Fig.
CODE	O.D. range			
AR25OH-3	3.0 ~ 2.9	23	13	5
AR25OH-3.5	3.5 ~ 3.4			
AR25OH-4	4.0 ~ 3.9			
AR25OH-4.5	4.5 ~ 4.4	27	13	5
AR25OH-5	5.0 ~ 4.9			
AR25OH-5.5	5.5 ~ 5.4			
AR25OH-6	6.0 ~ 5.5	28	13	5
AR25OH-6.5	6.5 ~ 6.0			
AR25OH-7	7.0 ~ 6.5			
AR25OH-7.5	7.5 ~ 7.0	29	13	5
AR25OH-8	8.0 ~ 7.5			
AR25OH-8.5	8.5 ~ 8.0			
AR25OH-9	9.0 ~ 8.5	-	-	6
AR25OH-9.5	9.5 ~ 9.0			
AR25OH-10	10.0 ~ 9.5			
AR25OH-10.5	10.5 ~ 10.0			
AR25OH-11	11.0 ~ 10.5			
AR25OH-11.5	11.5 ~ 11.0			
AR25OH-12	12.0 ~ 11.5			
AR25OH-12.5	12.5 ~ 12.0			
AR25OH-13	13.0 ~ 12.5			
AR25OH-13.5	13.5 ~ 13.0			
AR25OH-14	14.0 ~ 13.5			
AR25OH-14.5	14.5 ~ 14.0			
AR25OH-15	15.0 ~ 14.5			
AR25OH-15.5	15.5 ~ 15.0			
AR25OH-16	16.0 ~ 15.5			

表 5

AR32 OH				
L1=12.5, phi D=32, phi D1=33, L=40				
型式	把握範囲	L2	phi D2	Fig.
CODE	O.D. range			
AR32OH-3	3.0 ~ 2.9	26	16	5
AR32OH-3.5	3.5 ~ 3.4			
AR32OH-4	4.0 ~ 3.9			
AR32OH-4.5	4.5 ~ 4.4	30	16	5
AR32OH-5	5.0 ~ 4.9			
AR32OH-5.5	5.5 ~ 5.4			
AR32OH-6	6.0 ~ 5.9	31	16	5
AR32OH-6.5	6.5 ~ 6.4			
AR32OH-7	7.0 ~ 6.9			
AR32OH-7.5	7.5 ~ 7.4	32	16	5
AR32OH-8	8.0 ~ 7.5			
AR32OH-8.5	8.5 ~ 8.0			
AR32OH-9	9.0 ~ 8.5	33	16	5
AR32OH-9.5	9.5 ~ 9.0			
AR32OH-10	10.0 ~ 9.5			
AR32OH-10.5	10.5 ~ 10.0	-	-	6
AR32OH-11	11.0 ~ 10.5			
AR32OH-11.5	11.5 ~ 11.0			
AR32OH-12	12.0 ~ 11.5			
AR32OH-12.5	12.5 ~ 12.0			
AR32OH-13	13.0 ~ 12.5			
AR32OH-13.5	13.5 ~ 13.0			
AR32OH-14	14.0 ~ 13.5			
AR32OH-14.5	14.5 ~ 14.0			
AR32OH-15	15.0 ~ 14.5			
AR32OH-15.5	15.5 ~ 15.0			
AR32OH-16	16.0 ~ 15.5			
AR32OH-16.5	16.5 ~ 16.0			
AR32OH-17	17.0 ~ 16.5			
AR32OH-17.5	17.5 ~ 17.0			
AR32OH-18	18.0 ~ 17.5			
AR32OH-18.5	18.5 ~ 18.0			
AR32OH-19	19.0 ~ 18.5			
AR32OH-19.5	19.5 ~ 19.0			
AR32OH-20	20.0 ~ 19.5			

表 6

AR40 OH				
L1=14.5, phi D=40, phi D1=41, L=46				
型式	把握範囲	L2	phi D2	Fig.
CODE	O.D. range			
AR40OH-10	10.0 ~ 9.5	36	16	5
AR40OH-10.5	10.5 ~ 10.0			
AR40OH-11	11.0 ~ 10.5			
AR40OH-11.5	11.5 ~ 11.0	37	16	5
AR40OH-12	12.0 ~ 11.5			
AR40OH-12.5	12.5 ~ 12.0			
AR40OH-13	13.0 ~ 12.5	38	16	5
AR40OH-13.5	13.5 ~ 13.0			
AR40OH-14	14.0 ~ 13.5			
AR40OH-14.5	14.5 ~ 14.0	-	-	6
AR40OH-15	15.0 ~ 14.5			
AR40OH-15.5	15.5 ~ 15.0			
AR40OH-16	16.0 ~ 15.5			
AR40OH-16.5	16.5 ~ 16.0			
AR40OH-17	17.0 ~ 16.5			
AR40OH-17.5	17.5 ~ 17.0			
AR40OH-18	18.0 ~ 17.5			
AR40OH-18.5	18.5 ~ 18.0			
AR40OH-19	19.0 ~ 18.5			
AR40OH-19.5	19.5 ~ 19.0			
AR40OH-20	20.0 ~ 19.5			
AR40OH-20.5	20.5 ~ 20.0			
AR40OH-21	21.0 ~ 20.5			
AR40OH-21.5	21.5 ~ 21.0			
AR40OH-22	22.0 ~ 21.5			
AR40OH-22.5	22.5 ~ 22.0			
AR40OH-23	23.0 ~ 22.5			
AR40OH-23.5	23.5 ~ 23.0			
AR40OH-24	24.0 ~ 23.5			
AR40OH-24.5	24.5 ~ 24.0			
AR40OH-25	25.0 ~ 24.5			
AR40OH-25.5	25.5 ~ 25.0			
AR40OH-26	26.0 ~ 25.5			

表 7

AR50 OH				
L1=21, phi D=50, phi D1=52, L=60				
型式	把握範囲	L2	phi D2	Fig.
CODE	O.D. range			
AR50OH-16	16.0 ~ 15.5	49	27	5
AR50OH-16.5	16.5 ~ 16.0			
AR50OH-17	17.0 ~ 16.5			
AR50OH-17.5	17.5 ~ 17.0	50	27	5
AR50OH-18	18.0 ~ 17.5			
AR50OH-18.5	18.5 ~ 18.0			
AR50OH-19	19.0 ~ 18.5	51	27	5
AR50OH-19.5	19.5 ~ 19.0			
AR50OH-20	20.0 ~ 19.5			
AR50OH-20.5	20.5 ~ 20.0	-	-	6
AR50OH-21	21.0 ~ 20.5			
AR50OH-21.5	21.5 ~ 21.0			
AR50OH-22	22.0 ~ 21.5			
AR50OH-22.5	22.5 ~ 22.0			
AR50OH-23	23.0 ~ 22.5			
AR50OH-23.5	23.5 ~ 23.0			
AR50OH-24	24.0 ~ 23.5			
AR50OH-24.5	24.5 ~ 24.0			
AR50OH-25	25.0 ~ 24.5			
AR50OH-25.5	25.5 ~ 25.0			
AR50OH-26	26.0 ~ 25.5			
AR50OH-26.5	26.5 ~ 26.0			
AR50OH-27	27.0 ~ 26.5			
AR50OH-27.5	27.5 ~ 27.0			
AR50OH-28	28.0 ~ 27.5			
AR50OH-28.5	28.5 ~ 28.0			
AR50OH-29	29.0 ~ 28.5			
AR50OH-29.5	29.5 ~ 29.0			
AR50OH-30	30.0 ~ 29.5			
AR50OH-30.5	30.5 ~ 30.0			
AR50OH-31	31.0 ~ 30.5			
AR50OH-31.5	31.5 ~ 31.0			
AR50OH-32	32.0 ~ 31.5			
AR50OH-32.5	32.5 ~ 32.0			
AR50OH-33	33.0 ~ 32.5			
AR50OH-33.5	33.5 ~ 33.0			
AR50OH-34	34.0 ~ 33.5			

AR コレット

クーラントスルー C 型

Coolant Thru C type

C 型

クーラントスルー

20MPa 対応



対応等級

AA 級 **5 μ m**

A 級 **8 μ m**

形式説明 Form explanation

AR 16 C - 10 AA
 コレット名称 サイズ タイプ 等級 内径

内径にスリットが加工されています。

標準コレットホルダ or
OH給油穴付コレットホルダ
Standard Collet Holder and/or
Standard Nut Collet Holder with
OH supplying Hole

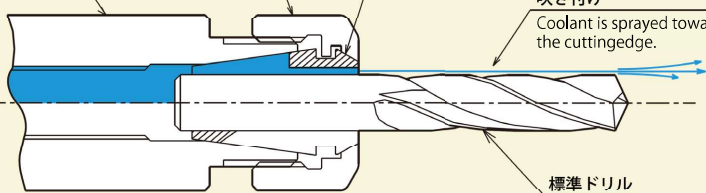
NA□□標準ナット
NA □□ Standard Nut

AR/C型クーラントコレット
AR□□C-d

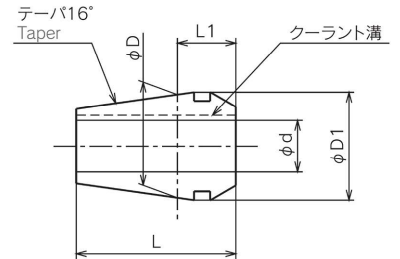
AR/C Coolant Collet
AR □□ C-d

刃先に向かう効果的な
吹き付け
Coolant is sprayed toward
the cutting edge.

クーラント
Coolant



標準ドリル
Drill w/o Coolant Hole



型式 CODE	φ d		φ D	φ D1	L	L1	詳細 13ページ
	型式径区分 Range	縮み代 Shrink range					
AR11C	3 ~ 7	0.1	11	11.5	18	6.5	表1
AR16C	3 ~ 5.9		16	17	27	10	表2
	6 ~ 10	0.1	20	21	31	11	表3
AR20C	5 ~ 5.9						
AR25C	6 ~ 13	0.5	25	26	35	11.5	表4
	AR32C						
	8 ~ 20		32	33	40	12.5	表5

- AR/C コレットは受注生産です。AR/C collets are made to order.
- 高圧クーラントに標準対応。20MPa の高圧でもクーラント溝以外は完全にシーリング出来ます。Available at 20MPa.
- 刃先に向け切削油を吹き付ける事により、切り粉のはげが良くなります。Improves chip removal.
- オイルホールドリルを使用出来ない小径の深穴加工に威力を発揮します。Effective for deep drilling of small-diameter holes.
- 標準は水溶性クーラントに対応しています (油性クーラント用も対応可能)。For water-soluble or oil coolant.

■ 備考

- (1) ご注文時は CODE 末尾に振レ精度等級 及び 油種を指示して下さい。
 ご注文例：AR16C -6 ... 水溶性クーラント φ6 用 A 級の場合
 AR16CY-6AA ... 油性クーラント φ6 用 AA 級の場合
- (2) ドリルはコレット後部より奥まで挿入して下さい。
- (3) コレット呼び径以外のサイズ を掴んだ場合は、クーラントが浸み出したり、少量の漏れが起きる場合があります。
- (4) 平取り付きストレートシャンクの刃具を使用すると、コレットのシーリングが機能しません。
- (5) φ d によっては内径形状が異なります。

Remarks

- (1) Ordering example:
 AR16C-6 ... Water-soluble coolant for φ 6, grade A
 AR16CY-6AA ... Oil-based coolant, for φ 6, grade AA
- (2) Drill should be inserted from the rear of the collet to the depth of the collet.
- (4) When gripping a collet of a size other than the diameter, coolant may seep out or a small amount of coolant may leak.
- (5) The sealing of the collet does not function when using a straight shank with flattening.
- (6) The inside diameter shape varies depending on φ d.

C 型

C 型 サイズ一覧

Dimensions of C type

Fig. 5

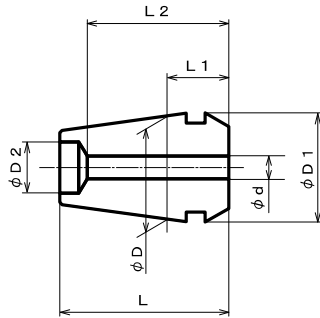


Fig. 6

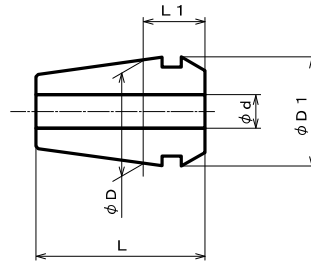


表 1 AR11C				
L1=6.5, φ D=11, φ D1=11.5, L=18				
型式	把握範囲	L2	φ D2	Fig.
CODE	O.D. range			
AR11C-3	3.0 ~ 2.9	-	-	6
AR11C-3.5	3.5 ~ 3.4			
AR11C-4	4.0 ~ 3.9			
AR11C-4.5	4.5 ~ 4.4			
AR11C-5	5.0 ~ 4.9			
AR11C-5.5	5.5 ~ 5.4			
AR11C-6	6.0 ~ 5.9			
AR11C-6.5	6.5 ~ 6.4			
AR11C-7	7.0 ~ 6.9			

表 2 AR16C				
L1=10, φ D=16, φ D1=17, L=27				
型式	把握範囲	L2	φ D2	Fig.
CODE	O.D. range			
AR16C-3	3.0 ~ 2.9	-	-	6
AR16C-3.5	3.5 ~ 3.4			
AR16C-4	4.0 ~ 3.9			
AR16C-4.5	4.5 ~ 4.4			
AR16C-5	5.0 ~ 4.9			
AR16C-5.5	5.5 ~ 5.4			
AR16C-6	6.0 ~ 5.5			
AR16C-6.5	6.5 ~ 6.0			
AR16C-7	7.0 ~ 6.5			
AR16C-7.5	7.5 ~ 7.0			
AR16C-8	8.0 ~ 7.5			
AR16C-8.5	8.5 ~ 8.0			
AR16C-9	9.0 ~ 8.5			
AR16C-9.5	9.5 ~ 9.0			
AR16C-10.0	10.0 ~ 9.5			

表 3 AR20C							
L1=11, φ D=20, φ D1=21, L=31							
型式	把握範囲	L2	φ D2	Fig.			
CODE	O.D. range						
AR20C-5	5.0 ~ 4.9	25	10	5			
AR20C-5.5	5.5 ~ 5.4						
AR20C-6	6.0 ~ 5.5						
AR20C-6.5	6.5 ~ 6.0						
AR20C-7	7.0 ~ 6.5						
AR20C-7.5	7.5 ~ 7.0						
AR20C-8	8.0 ~ 7.5						
AR20C-8.5	8.5 ~ 8.0						
AR20C-9	9.0 ~ 8.5						
AR20C-9.5	9.5 ~ 9.0						
AR20C-10	10.0 ~ 9.5	-	-	6			
AR20C-10.5	10.5 ~ 10.0						
AR20C-11	11.0 ~ 10.5						
AR20C-11.5	11.5 ~ 11.0						
AR20C-12	12.0 ~ 11.5						
AR20C-12.5	12.5 ~ 12.0						
AR20C-13	13.0 ~ 12.5						

表 4 AR25C				
L1=11.5, φ D=25, φ D1=26, L=35				
型式	把握範囲	L2	φ D2	Fig.
CODE	O.D. range			
AR25C-6	6.0 ~ 5.5	28	13	5
AR25C-6.5	6.5 ~ 6.0			
AR25C-7	7.0 ~ 6.5			
AR25C-7.5	7.5 ~ 7.0			
AR25C-8	8.0 ~ 7.5	29	-	-
AR25C-8.5	8.5 ~ 8.0			
AR25C-9	9.0 ~ 8.5			
AR25C-9.5	9.5 ~ 9.0			
AR25C-10	10.0 ~ 9.5	-	-	6
AR25C-10.5	10.5 ~ 10.0			
AR25C-11	11.0 ~ 10.5			
AR25C-11.5	11.5 ~ 11.0			
AR25C-12	12.0 ~ 11.5			
AR25C-12.5	12.5 ~ 12.0			
AR25C-13	13.0 ~ 12.5			
AR25C-13.5	13.5 ~ 13.0			
AR25C-14	14.0 ~ 13.5			
AR25C-14.5	14.5 ~ 14.0			
AR25C-15	15.0 ~ 14.5			
AR25C-15.5	15.5 ~ 15.0			
AR25C-16	16.0 ~ 15.5			

表 5 AR32C				
L1=12.5, φ D=32, φ D1=33, L=40				
型式	把握範囲	L2	φ D2	Fig.
CODE	O.D. range			
AR32C-8	8.0 ~ 7.5	31	-	-
AR32C-8.5	8.5 ~ 8.0			
AR32C-9	9.0 ~ 8.5			
AR32C-9.5	9.5 ~ 9.0			
AR32C-10	10.0 ~ 9.5	32	16	5
AR32C-10.5	10.5 ~ 10.0			
AR32C-11	11.0 ~ 10.5			
AR32C-11.5	11.5 ~ 11.0			
AR32C-12	12.0 ~ 11.5	33	-	-
AR32C-12.5	12.5 ~ 12.0			
AR32C-13	13.0 ~ 12.5			
AR32C-13.5	13.5 ~ 13.0			
AR32C-14	14.0 ~ 13.5	-	-	6
AR32C-14.5	14.5 ~ 14.0			
AR32C-15	15.0 ~ 14.5			
AR32C-15.5	15.5 ~ 15.0			
AR32C-16	16.0 ~ 15.5			
AR32C-16.5	16.5 ~ 16.0			
AR32C-17	17.0 ~ 16.5			
AR32C-17.5	17.5 ~ 17.0			
AR32C-18	18.0 ~ 17.5			
AR32C-18.5	18.5 ~ 18.0			
AR32C-19	19.0 ~ 18.5			
AR32C-19.5	19.5 ~ 19.0			
AR32C-20	20.0 ~ 19.5			

動画を check !



AR コレット

タップコレット GB 型

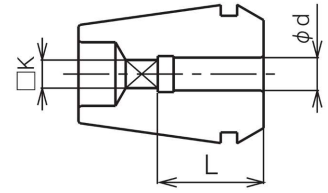
Tap Collet GB type

GB 型



形式説明 Form explanation

AR 16 GB - M4
 コレット名称 サイズ タイプ サイズ



AR16GB						
型式 CODE	適用タップサイズ Tap Size			d	K	L
	メートルネジ [*]	ユニファイン [*]	管用ネジ			
AR16GB-M4	M4	(No.8U)	-	5	4	15
AR16GB-M5	M5	(No.10U/12U)		5.5	4.5	
AR16GB-M6	M6	(1/4U)		6	4.5	
AR16GB-5/16U	-	5/16U		6.1	5	20
AR16GB-M8	M8	-		6.2	5	
AR16GB-M10	M10	(3/8U)		7	5.5	
AR16GB-7/16U	(M11)	7/16U		8	6	
AR16GB-PT1/8	-	-	PT1/8(1/16)	8	6	20
AR16GB-M12	M12	-	-	8.5	6.5	

AR20GB						
型式 CODE	適用タップサイズ Tap Size			d	K	L
	メートルネジ [*]	ユニファイン [*]	管用ネジ			
AR20GB-M4	M4	(No.8U)	-	5	4	15
AR20GB-M5	M5	(No.10U/12U)		5.5	4.5	
AR20GB-M6	M6	(1/4U)		6	4.5	
AR20GB-5/16U	-	5/16U		6.1	5	20
AR20GB-M8	M8	-		6.2	5	
AR20GB-M10	M10	(3/8U)		7	5.5	
AR20GB-7/16U	(M11)	7/16U		8	6	
AR20GB-PT1/8	-	-	PT1/8(1/16)	8	6	20
AR20GB-M12	M12	-	-	8.5	6.5	
AR20GB-1/2U	-	1/2U	-	9	7	25

AR25GB						
型式 CODE	適用タップサイズ Tap Size			d	K	L
	メートルネジ [*]	ユニファイン [*]	管用ネジ			
AR25GB-M4	M4	(No.8U)	-	5	4	15
AR25GB-M5	M5	(No.10U/12U)		5.5	4.5	
AR25GB-M6	M6	(1/4U)		6	4.5	
AR25GB-5/16U	-	5/16U		6.1	5	20
AR25GB-M8	M8	-		6.2	5	
AR25GB-M10	M10	(3/8U)		7	5.5	
AR25GB-7/16U	(M11)	7/16U		8	6	
AR25GB-PT1/8	-	-	PT1/8(1/16)	8	6	20
AR25GB-M12	M12	-	-	8.5	6.5	
AR25GB-1/2U	-	1/2U	-	9	7	25
AR25GB-M14	M14	(9/16U)	-	10.5	8	25
AR25GB-PT1/4	-	-	PT1/4	11	9	
AR25GB-5/8U	-	5/8U	-	12	9	
AR25GB-M16	M16	-	-	12.5	10	
AR25GB-PT3/8	-	-	PT3/8	14	11	
AR25GB-M18	M18	(3/4U)	-	15	12	
AR25GB-M20	M20	-	-	17	13	

AR32GB						
型式 CODE	適用タップサイズ Tap Size			d	K	L
	メートルネジ [*]	ユニファイン [*]	管用ネジ			
AR32GB-M4	M4	(No.8U)	-	5	4	15
AR32GB-M5	M5	(No.10U/12U)		5.5	4.5	
AR32GB-M6	M6	(1/4U)		6	4.5	
AR32GB-5/16U	-	5/16U		6.1	5	20
AR32GB-M8	M8	-		6.2	5	
AR32GB-M10	M10	(3/8U)		7	5.5	
AR32GB-7/16U	(M11)	7/16U		8	6	
AR32GB-PT1/8	-	-	PT1/8(1/16)	8	6	20
AR32GB-M12	M12	-	-	8.5	6.5	
AR32GB-1/2U	-	1/2U	-	9	7	25
AR32GB-M14	M14	(9/16U)	-	10.5	8	25
AR32GB-PT1/4	-	-	PT1/4	11	9	
AR32GB-5/8U	-	5/8U	-	12	9	
AR32GB-M16	M16	-	-	12.5	10	
AR32GB-PT3/8	-	-	PT3/8	14	11	
AR32GB-M18	M18	(3/4U)	-	15	12	
AR32GB-M20	M20	-	-	17	13	

AR40GB						
型式 CODE	適用タップサイズ Tap Size			d	K	L
	メートルネジ [*]	ユニファイン [*]	管用ネジ			
AR40GB-M10	M10	(3/8U)	-	7	5.5	25
AR40GB-7/16U	(M11)	7/16U		8	6	
AR40GB-PT1/8	-	-		PT1/8(1/16)	8	
AR40GB-M12	M12	-		8.5	6.5	25
AR40GB-1/2U	-	1/2U		9	7	
AR40GB-M14	M14	(9/16U)		10.5	8	
AR40GB-PT1/4	-	-		PT1/4	11	
AR40GB-5/8U	-	5/8U	-	12	9	25
AR40GB-M16	M16	-	12.5	10		
AR40GB-PT3/8	-	-	PT3/8	14	11	
AR40GB-M18	M18	(3/4U)	-	15	12	
AR40GB-M20	M20	-	-	17	13	
AR40GB-M22	M22	(7/8U)	-	19	15	
AR40GB-PT1/2	-	-	PT1/2	18	14	
AR40GB-M24	M24	-	-	19	15	31
AR40GB-M27	M27	(1U)	-	20	15	

AR50GB						
型式 CODE	適用タップサイズ Tap Size			d	K	L
	メートルネジ [*]	ユニファイン [*]	管用ネジ			
AR50GB-M10	M10	(3/8U)	-	7	5.5	25
AR50GB-7/16U	(M11)	7/16U		8	6	
AR50GB-PT1/8	-	-		PT1/8(1/16)	8	
AR50GB-M12	M12	-		8.5	6.5	25
AR50GB-1/2U	-	1/2U		9	7	
AR50GB-M14	M14	(9/16U)		10.5	8	
AR50GB-PT1/4	-	-		PT1/4	11	
AR50GB-5/8U	-	5/8U	-	12	9	25
AR50GB-M16	M16	-	12.5	10		
AR50GB-PT3/8	-	-	PT3/8	14	11	
AR50GB-M18	M18	(3/4U)	-	15	12	
AR50GB-M20	M20	-	-	17	13	
AR50GB-M22	M22	(7/8U)	-	19	15	
AR50GB-PT1/2	-	-	PT1/2	18	14	
AR50GB-M24	M24	-	-	19	15	35
AR50GB-M27	M27	(1U)	-	20	15	
AR50GB-M28	M28	-	-	21	17	

AR コレット

クーラントタップコレット GH 型

Coolant Tap Collet GH type

GH 型

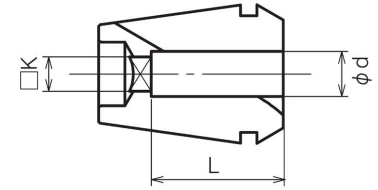
クーラントスルー

20MPa 対応



形式説明 Form explanation

AR 16 GH - M5
 ↓ ↓ ↓
 コレット名称 タイプ サイズ



AR16GH						
型式 CODE	適用タップサイズ Tap Size			d	K	L
	メートルネジ	ユニファインネジ	管用ネジ			
AR16GH-M5	M5	-	-	5.5	4.5	22
AR16GH-M6	M6	(1/4U)	-	6	4.5	
AR16GH-5/16U	-	5/16U	-	6.1	5	
AR16GH-M8	M8	-	-	6.2		
AR16GH-M10	M10	(3/8U)	-	7	5.5	
AR16GH-7/16U	(M11)	7/16U	-	8	6	
AR16GH-PT1/8	-	-	PT1/8(1/16)			
AR16GH-M12	M12	-	-	8.5	6.5	

AR20GH						
型式 CODE	適用タップサイズ Tap Size			d	K	L
	メートルネジ	ユニファインネジ	管用ネジ			
AR20GH-M6	M6	(1/4U)	-	6	4.5	25
AR20GH-5/16U	-	5/16U	-	6.1	5	
AR20GH-M8	M8	-	-	6.2		
AR20GH-M10	M10	(3/8U)	-	7	5.5	
AR20GH-7/16U	(M11)	7/16U	-	8	6	
AR20GH-PT1/8	-	-	PT1/8(1/16)			
AR20GH-M12	M12	-	-	8.5	6.5	
AR20GH-1/2U	-	1/2U	-	9	7	

AR25GH						
型式 CODE	適用タップサイズ Tap Size			d	K	L
	メートルネジ	ユニファインネジ	管用ネジ			
AR25GH-M6	M6	(1/4U)	-	6	4.5	25
AR25GH-5/16U	-	5/16U	-	6.1	5	
AR25GH-M8	M8	-	-	6.2		
AR25GH-M10	M10	(3/8U)	-	7	5.5	
AR25GH-7/16U	(M11)	7/16U	-	8	6	
AR25GH-PT1/8	-	-	PT1/8(1/16)			
AR25GH-M12	M12	-	-	8.5	6.5	
AR25GH-1/2U	-	1/2U	-	9	7	
AR25GH-M14	M14	(9/16U)	-	10.5	8	30
AR25GH-PT1/4	-	-	PT1/4	11	9	
AR25GH-5/8U	-	5/8U	-	12	10	
AR25GH-M16	M16	-	-	12.5		
AR25GH-PT3/8	-	-	PT3/8	14	11	

AR32GH						
型式 CODE	適用タップサイズ Tap Size			d	K	L
	メートルネジ	ユニファインネジ	管用ネジ			
AR32GH-M6	M6	(1/4U)	-	6	4.5	25
AR32GH-5/16U	-	5/16U	-	6.1	5	
AR32GH-M8	M8	-	-	6.2		
AR32GH-M10	M10	(3/8U)	-	7	5.5	
AR32GH-7/16U	(M11)	7/16U	-	8	6	
AR32GH-PT1/8	-	-	PT1/8(1/16)			
AR32GH-M12	M12	-	-	8.5	6.5	
AR32GH-1/2U	-	1/2U	-	9	7	
AR32GH-M14	M14	(9/16U)	-	10.5	8	
AR32GH-PT1/4	-	-	PT1/4	11	9	
AR32GH-5/8U	-	5/8U	-	12	10	
AR32GH-M16	M16	-	-	12.5		
AR32GH-PT3/8	-	-	PT3/8	14	11	
AR32GH-M18	M18	(3/4U)	-	15	12	
AR32GH-M20	M20	-	-	17	13	33
AR32GH-M22	M22	-	-	17	13	

AR40GH						
型式 CODE	適用タップサイズ Tap Size			d	K	L
	メートルネジ	ユニファインネジ	管用ネジ			
AR40GH-M10	M10	(3/8U)	-	7	5.5	30
AR40GH-7/16U	(M11)	7/16U	-	8	6	
AR40GH-PT1/8	-	-	PT1/8(1/16)			
AR40GH-M12	M12	-	-	8.5	6.5	
AR40GH-1/2U	-	1/2U	-	9	7	
AR40GH-M14	M14	(9/16U)	-	10.5	8	
AR40GH-PT1/4	-	-	PT1/4	11	9	
AR40GH-5/8U	-	5/8U	-	12	9	
AR40GH-M16	M16	-	-	12.5	10	
AR40GH-PT3/8	-	-	PT3/8	14	11	
AR40GH-M18	M18	(3/4U)	-	15	12	
AR40GH-M20	M20	-	-	17	13	
AR40GH-M22	M22	(7/8U)	-	17	13	
AR40GH-PT1/2	-	-	PT1/2	18	14	
AR40GH-M24	M24	-	-	19	15	
AR40GH-M27	M27	(1U)	-	20	15	



■ 備考

- (1) 本表は JIS 規格シャンクのタップに適応します。
ANSI、DIN、ISO 等の規格シャンクサイズの場合、及び本表にないタップサイズの場合は弊社へご相談下さい。
 - (2) タップサイズ毎にタップコレットが必要です。
 - (3) 使用機械が同期ネジ切り仕様の場合、ECH 型コレットホルダにタップコレットをつけてタップ加工が出来ます。
 - (4) φd によっては内径形状が異なります。
- (AR/GB) ① AR50GB は受注生産です。
 (AR/GH) ① 液漏れを防ぐ為、タップコレットは奥に突き当たるまで挿入して下さい。

コレットホルダ

フランジ付き

Collet Holder with Flange

タレット旋盤等に

NC 旋盤ホルダーに最適な、
シャンクに平取のあるホルダです。
Suitable for NC lathe holders with flat shanks.



形式説明 Form explanation
SSH 16 - ECH 7 - 32
形状 シャンク径 長さ 把握径 タイプ

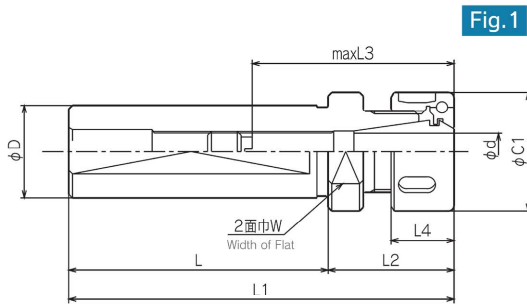
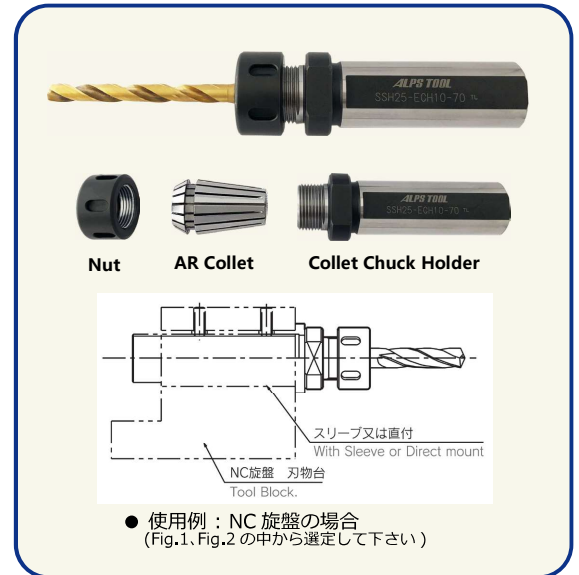


Fig.1

フランジ付き



● 使用例：NC 旋盤の場合
(Fig.1, Fig.2 の中から選定して下さい)

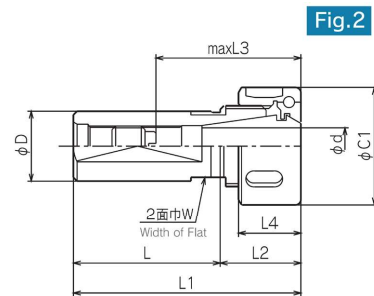


Fig.2

mm 仕様

型式 CODE	対応 シャンク径 φ d	φ D	形状 Fig.	L	L1	L2	max L3	付属ナット Nut Size			W	アジャストボルト Adjust bolt	別売品 Optional Part						
								型式 Code	φ C1	L4			コレット Collet	スパナ Wrench					
SSH16-ECH 7- 32	0.5 ~ 7	16	2	32	48	16	35	NA11	23	11.5	14	ECH 7-05	AR11-d	FK-3					
-ECH 7- 70			1	70	94	24	55				19								
SSH20-ECH 7- 45			2	45	61	16	45				17								
-ECH 7- 70			1	70	94	24	55				19								
-ECH 7-105	0.5 ~ 10	20	1	105	129	24	70	NA16	32	17	24	ECH10-05	AR16-d	FK-4					
-ECH10- 40			2	40	63	23	45				17								
-ECH10- 70			1	70	105	35	70				24								
-ECH10-105			1	105	140	35	80				24								
-ECH13- 70	0.5 ~ 13	25	1	70	106	36	75	NA20	36	19	27	ECH13-05	AR20-d	FK-5					
SSH25-ECH 7- 62	2			62	86	24	55				19								
-ECH10- 70	1			70	105	35	70				27								
-ECH10-105	1			105	140	35	80				27								
-ECH13- 70	0.5 ~ 13	32	1	70	106	36	75	NA20	36	19	27	ECH13-05	AR20-d	FK-5					
-ECH16- 70	2			70	110	40	80				36								
SSH32-ECH13- 80	1			116	36	75	NA20				36				19	32	ECH13-05	AR20-d	FK-5
-ECH16- 80	1			120	40	80	NA25				43				20	36	ECH16-05	AR25-d	FK-6
-ECH20- 80	0.5 ~ 16	40	1	80	128	48	100	NA32	51	23	46	ECH20-05	AR32-d	FK-8					
SSH40-ECH20- 80	1			116	36	75	NA20				36				19	32	ECH13-05	AR20-d	FK-5
-ECH20- 80	1			120	40	80	NA25				43				20	36	ECH16-05	AR25-d	FK-6
-ECH20-110	1			128	48	100	NA32				51				23	46	ECH20-05	AR32-d	FK-8

備考

- (1) コレットと組合わせ使用となります。併せてご用命下さい。
- (2) スパナは付属しておりませんのでご用命下さい。 頁 32・33 をご参照ください。
- (3) S 型ナットの組み合わせも出来ますので、ツール干渉する場合は交換使用して下さい。
- (4) 特殊シャンク寸法も製作致します。

芯高調整式 コレットホルダ

調整式

Y 高さ

Y Adjustable Holder

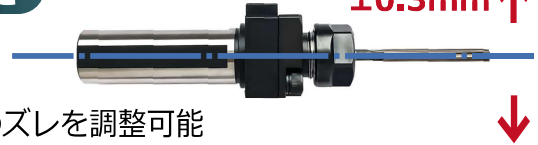
タレット旋盤等に

刃先の高さ調整に

調整量
±0.3mm ↑



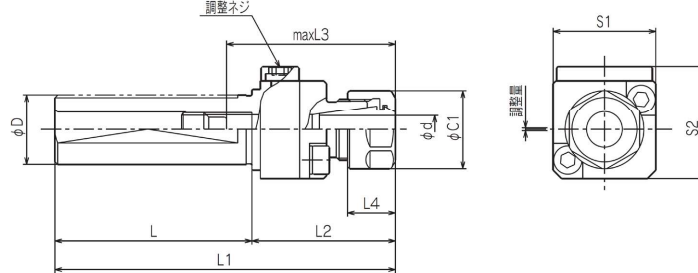
* クーラントスルー対応



旋盤主轴と刃物台の芯高のズレを調整可能

形式説明 Form explanation

SBH 20 - ECH 7 M - 70
形状 シャンク径 タイプ 機能 長さ 把握径



型式 CODE	対応 シャンク径 φ d	φ D	L	L1	L2	max L3	S1	S2	付属ナット寸法 Nut size		アジャストボルト Adjust bolt	別売品 Optional part		ロックレンチ 市販品 Wrench for Lock Bolt	調整レンチ 市販品 Wrench	
									型式 Code	φ C1		コレット Collet	スパナ Nut Wrench			
SBH3/4-ECH 7M- 70	0.5 ~ 7	19.05	70	108	38	55	25	29	NA11M	12	16	2S06035	AR11-d	AE11M	H3	H3
SBH 20-ECH 7M- 70		20														
-ECH10 - 70	0.5 ~ 10	20	70	121	51	60	36.5	40	NA16S	17	28	2S10030	AR16-d	SP-25	H5	H5
SBH 25-ECH10 - 70																
-ECH16 - 70	0.5 ~ 16	25	70	125	55	70	47	49	NA25S	20	42	2S12035	AR25-d	FK-6		

- 調整量±0.3mmの範囲で芯高のズレを調整出来ます。
- 刃先の摩耗による芯ズレ、超硬ドリル、リーマなど、工具寿命を高める事が出来ます。
- 刃物台精度の劣化をホルダで補えます。

■ 備考

- (1) コレットと組合わせ使用となります。併せてご用命下さい。
- (2) スパナは付属しておりませんのでご用命下さい。
- (3) 特殊シャンク寸法も製作致します。

芯調整式 コレットホルダ

調整式

Y-X

Y-X Adjustable Holder

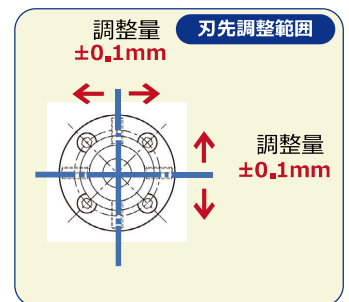
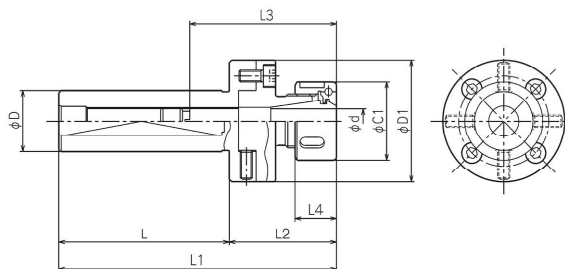


形式説明 Form explanation

SAH 20 - ECH 10 - 70
形状 シャンク径 タイプ 把握径 長さ

刃先の位置調整に YとXを調整可能

チャックと本機タレットの芯ズレを調整出来ます。



型式 CODE	対応 シャンク径 φ d	φ D	L	L1	L2	max L3	D1	付属ナット寸法 Nut size		アジャストボルト Adjust bolt	別売品 Optional part		ロックレンチ 市販品 Wrench for Lock Bolt	調整レンチ 市販品 Wrench for Adjusting Bolt	
								型式 Code	φ C1		コレット Collet	スパナ Wrench			
SAH20-ECH 7- 70	0.5 ~ 7	20	70	105	35	55	32	NA11S	11.5	19	ECH 7-05	AR11-d	SP-17A	H4	H2.5
-ECH10- 70															
SAH25-ECH10- 70	0.5 ~ 10	25	70	114	44	60	50	NA16	17	32	ECH10-05	AR16-d	FK-4	H4	H2.5
-ECH16- 70															
SAH32-ECH13- 70	0.5 ~ 13	32	70	119	49	70	55	NA20	19	36	ECH13-05	AR20-d	FK-5	H5	H3
-ECH20- 70															
	2 ~ 20			126	56		72	NA32	23	51	ECH20-05	AR32-d	FK-8		

- 調整量±0.1mmの範囲で芯のズレを調整出来ます。
- 刃先の摩耗による芯ズレ、超硬ドリル、リーマなど、工具寿命を高める事が出来ます。
- 刃物台精度の劣化をホルダで補えます。

ショートノーズ コレットホルダ

mm 仕様

Short Nose Collet Holder

スイス型、クシ刃型 NC 旋盤用に最適な小さくて短いホルダです。
Small and short holder suitable for Swiss-type and Gang type NC lathes.

自動盤等に

くし刃旋盤に



ショートノーズ

- 突き出し長さを最小にしました。
ツールングゾーンの狭い機械にもナイスミルが使用出来ます。

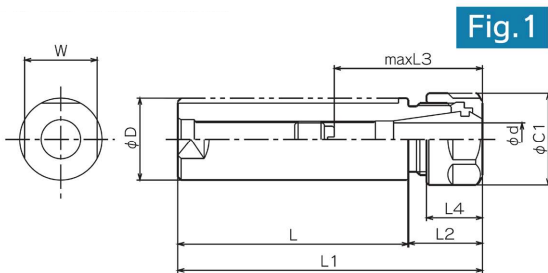


Fig. 1

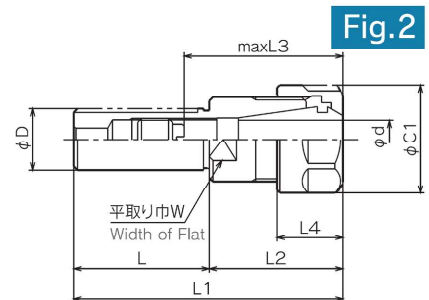


Fig. 2

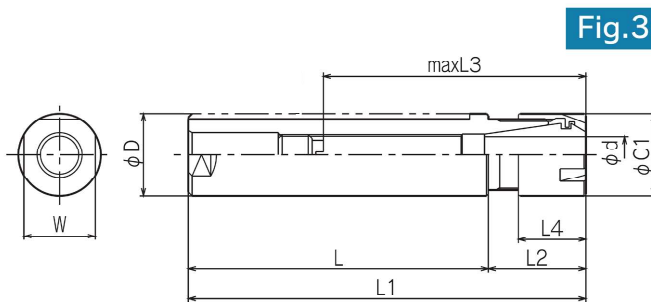


Fig. 3

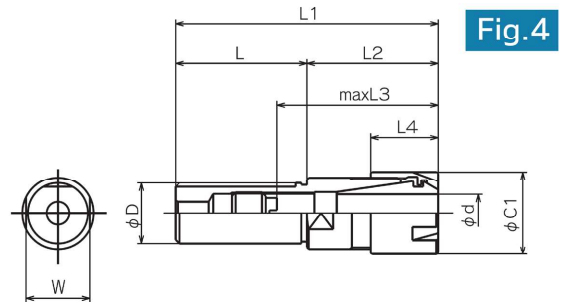


Fig. 4



NA-M 型

Mini ナット



NA-S 型

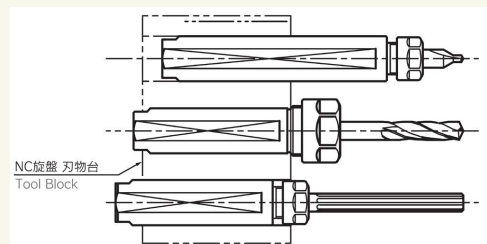
六角ヘッド



M ナット用レンチ CS タイプ
詳細は、頁 35 をご参照ください。

ナット詳細は、P32 をご参照ください。

- 使用例：ショートノーズコレットホルダ
(Fig.1、Fig.2、Fig.3、Fig.4 の中から選定して下さい。)



- 突き出し長さを最小にしました。
ツールングゾーンの狭い機械にもナイスミルが使用出来ます。

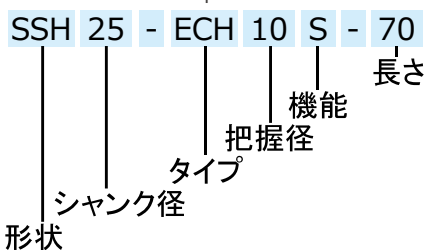
寸法表

mm 仕様

Dimensions

型式 CODE	対応 シャンク径 φ d	φ D	形状 Fig.	L	L1	L2	max L3	付属ナット寸法 Nut Size			W	アジャストボルト Adjust bolt	別売品 Optional Part				
								型式 Code	φ C1	L4			コレット Collet	スパナ Wrench			
SSH12-ECH 5S - 70	0.3 ~ 5	12	1	70	86	16	36 ※ (5)	NA8S	14.5	10.8	10	-	AR 8-d	SP-13			
SSH16-ECH 5S - 70				35	51		35	NA11S	19	11.5							
-ECH 7S - 35	0.5 ~ 7	16	4	70	86	35	55	NA11M	16	12	14	ECH 7-05	AR11-d	SP-17A			
-ECH 7S - 70				35	51		35	NA11M	16	12				AE11M			
-ECH 7MS- 35				70	86		55	NA11M	16	12				AE11M-CS			
-ECH 7MS- 70				35	51		35	NA11M	16	12							
-ECH10S - 35	0.5 ~ 10	16	2	35	70	35	43	NA16S	28	17	19	ECH10-05	AR16-d	SP-25			
-ECH10S - 70				70	105		43	NA16M	22	18				AE16M			
-ECH10MS- 35				35	70		43	NA16M	22	18				AE16M-CS			
-ECH10MS- 70				70	105		43	NA16M	22	18							
SSH20-ECH 7S - 40	0.5 ~ 7	20	1	40	56	16	40	NA11S	19	11.5	17	ECH 7-05	AR11-d	SP-17A			
-ECH 7S - 70				70	86		55								NA11S	19	11.5
-ECH 7S -105				105	121		70								NA11S	19	11.5
-ECH10S - 40	0.5 ~ 10	20	1	40	62	22	45	NA16S	28	17	17	ECH10-05	AR16-d	SP-25			
-ECH10S - 70				70	92		70								NA16S	28	17
-ECH10S -105				105	127		80								NA16S	28	17
-ECH13S - 40	0.5 ~ 13	20	2	40	70	30	55 ※ (5)	NA20S	34	19	22	-	AR20-d	SP-30			
-ECH13S - 70				70	100		75								NA20S	34	19
SSH22-ECH7MS - 40	0.5 ~ 7	22	3	40	56.5	16.5	40	NA11M	16	12	19	ECH 7-05	AR11-d	AE11M AE11M-CS			
-ECH7MS - 70				70	86.5		55								NA11M	16	12
-ECH7MS - 105				105	121.5		55								NA11M	16	12
-ECH7MS - 120				120	136.5		55								NA11M	16	12
-ECH10MS- 38	0.5 ~ 10	22	3	38	64	26	52	NA16M	22	18	19	ECH10-05	AR16-d	AE16M AE16M-CS			
-ECH10MS- 70				70	96		70								NA16M	22	18
-ECH10MS- 80				80	106		70								NA16M	22	18
-ECH10MS-105				105	131		80								NA16M	22	18
SSH25-ECH 7S - 62	0.5 ~ 7	25	1	62	78	16	55	NA11S	19	11.5	22	ECH 7-05	AR11-d	SP-17A			
-ECH 7S - 70				70	86		55								NA11S	19	11.5
-ECH 7S - 85				85	101		70								NA11S	19	11.5
-ECH 7S -105	0.5 ~ 10	25	1	105	121	23	70	NA16S	28	17	22	ECH10-05	AR16-d	SP-25			
-ECH10S - 40				40	63		45								NA16S	28	17
-ECH10S - 50				50	73		55								NA16S	28	17
-ECH10S - 70				70	93		70								NA16S	28	17
-ECH10S -105	0.5 ~ 13	25	1	105	128	24	80	NA20S	34	19	22	ECH13-05	AR20-d	SP-30			
-ECH13S - 50				50	74		55								NA20S	34	19
-ECH13S - 70				70	94		75								NA20S	34	19
-ECH16S - 50	0.5 ~ 16	25	2	50	85	35	52	NA25S	42	20	27	ECH16-05	AR25-d	FK-6			
SSH32-ECH13S - 60	0.5 ~ 13	32	1	60	86	26	65	NA20S	34	19	27	ECH13-05	AR20-d	SP-30			
-ECH16S - 60	0.5 ~ 16	32		60	87	27	65	NA25S	42	20	27	ECH16-05	AR25-d	FK-6			

形式説明 Form explanation



備考

- (1) AR コレットと組合わせ使用となります。併せてご用命下さい。
- (2) スパナは付属しておりませんのでご用命下さい。
- (3) 標準ナットとの組み合わせも可能です。
把握力が不足する場合は交換使用して下さい。
- (4) 上記外特殊シャンク寸法も製作致します。
- (5) 刃物突き出し量調整用アジャスト機構はありません。
- (6) ECH16S はナット形状が異なります。

Remarks

- (1) Used in combination with AR collet. Please order together.
- (2) Spanner is not included.
- (3) Can be used in combination with standard nuts.
If the gripping force is insufficient, use a replacement nut.
- (4) Special shank dimensions other than the above are also available.
- (5) Adjusting mechanism for stick-out adjustment is not provided.
- (6) ECH16S has a different nut shape.

ショートノーズ コレットホルダ

Inch 仕様

Short Nose Collet Holder

スイス型、クシ刃型 NC 旋盤用に最適な小さくて短いホルダです。
Small and short holder suitable for Swiss-type and Gang type NC lathes.

自動盤等に

くし刃旋盤に

ショートノーズ



- 突き出し長さを最小にしました。
ツールリングゾーンの狭い機械にもナイスミルが使用出来ます。

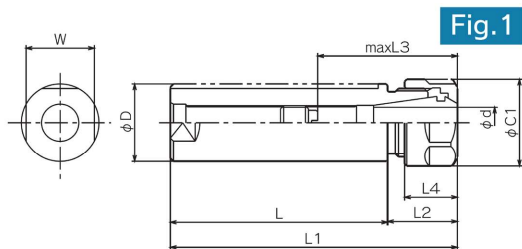


Fig.1

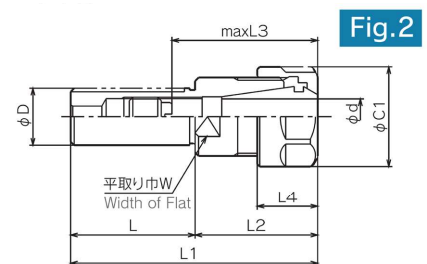


Fig.2

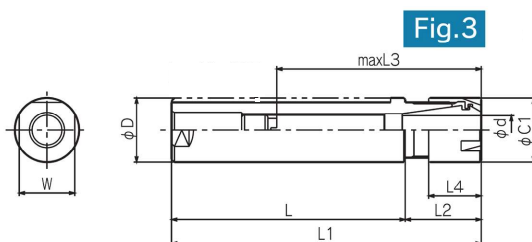


Fig.3



NA-M 型

Mini ナット



NA-S 型

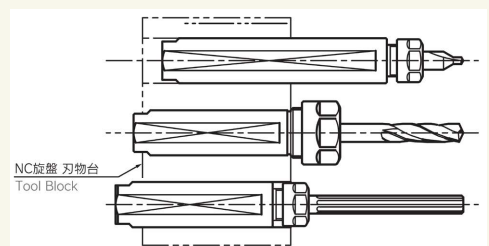
六角ヘッド



M ナット用レンチ CS タイプ
詳細は、頁 35 をご参照ください。

ナット詳細は、P32 をご参照ください。

- 使用例：ショートノーズコレットホルダ
(Fig.1、Fig.2、Fig.3、の中から選定して下さい。)



- 突き出し長さを最小にしました。
ツールリングゾーンの狭い機械にもナイスミルが
使用出来ます。

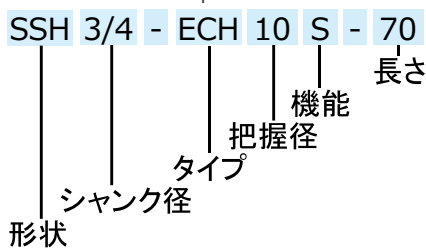
寸法表

Inch 仕様

Dimensions

型式 CODE	対応 シャンク径 φ d	φ D	形状 Fig.	L	L1	L2	max L3	付属ナット寸法 Nut Size			W	アジャストボルト Adjust bolt	別売品 Optional Part					
								型式 Code	φ C1	L4			コレット Collet	スパナ Wrench				
SSH5/8-ECH 7S - 70	0.5 ~ 7	15.875	1	70	86	16	55	NA11S	19	11.5	14	ECH 7-05	AR11-d	SP-17A				
-ECH10S - 70	0.5 ~ 10		2		105	35	43	NA16S	28	17	19	ECH10-05	AR16-d	SP-25				
SSH3/4-ECH 7S - 40	0.5 ~ 7	19.05	1	40	56	16	40	NA11S	19	11.5	17	ECH 7-05	AR11-d	SP-17A				
-ECH 7S - 70				70	86		55											
-ECH 7S -105				105	121		70											
-ECH 7S -120				120	136													
-ECH 7MS - 40			40	56.5	16.5	40	NA11M	16	12	AE11M AE11M-CS								
-ECH 7MS - 70			70	86.5														
-ECH 7MS - 105			105	121.5														
-ECH 7MS - 120			120	136.5														
-ECH10S - 40			0.5 ~ 10	19.05	1	40	62	22	45	NA16S				28	17	ECH10-05	AR16-d	SP-25
-ECH10S - 70						70	92		70									
-ECH10S -105	105	127				80												
-ECH10S -120	120	142																
-ECH10MS- 40	40	65			25	45	NA16M	22	18	AE16M AE16M-CS								
-ECH10MS- 70	70	95				70												
-ECH10MS-105	105	130																
-ECH10MS-120	120	145				80												
-ECH13S - 40	0.5 ~ 13		2	40	70	30	55 ※ (5)	NA20S	34	19	-	AR20-d	SP-30					
SSH1 -ECH 7S - 70	0.5 ~ 7	25.4	1	70	86	16	55	NA11S	19	11.5	22	ECH 7-05	AR11-d	SP-17A				
-ECH 7S -105				105	121		70											
-ECH 7MS- 70	0.5 ~ 10	25.4	3	70	86.5	16.5	55	NA11M	16	12	ECH10-05	AR16-d	AE11M AE11M-CS					
-ECH 7MS- 105				105	121.5													
-ECH10S - 50			50	73	23	50	NA16S	28	17	SP-25								
-ECH10S - 70			70	93		70												
-ECH10S -105	105	128	26	80	NA16M	22	18	AE16M AE16M-CS										
-ECH10MS- 50	50	76		50														
-ECH10MS- 70	70	96	70															
-ECH10MS-105	105	131	80															
-ECH13S - 50	0.5 ~ 13	25.4	1	50	74	24	55	NA20S	34	19	ECH13-05	AR20-d	SP-30					
-ECH13S - 70				70	94		75											
-ECH16S - 50	0.5 ~ 16		2	50	85	35	52	NA25S	42	20	27	ECH16-05	AR25-d	FK-6				

形式説明 Form explanation



■ 備考

- (1) AR コレットと組合わせ使用となります。併せてご用命下さい。
- (2) スパナは付属しておりませんのでご用命下さい。
- (3) 標準ナットとの組み合わせも可能です。
把握力が不足する場合は交換使用して下さい。
- (4) 上記外特殊シャンク寸法も製作致します。
- (5) 刃物突き出し量調整用アジャスト機構はありません。
- (6) ECH16S はナット形状が異なります。

Remarks

- (1) Used in combination with AR collet. Please order together.
- (2) Spanner is not included.
- (3) Can be used in combination with standard nuts.
If the gripping force is insufficient, use a replacement nut.
- (4) Special shank dimensions other than the above are also available.
- (5) Adjusting mechanism for stick-out adjustment is not provided.
- (6) ECH16S has a different nut shape.

ショートノーズ コレットホルダ

両頭タイプ[®]

Two-Head Holder

mm 仕様

Inch 仕様

自動盤等に

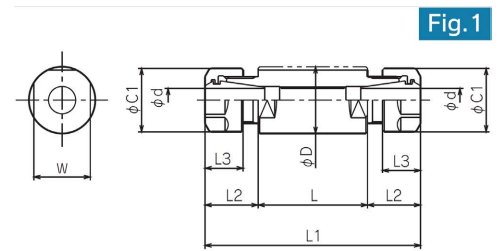
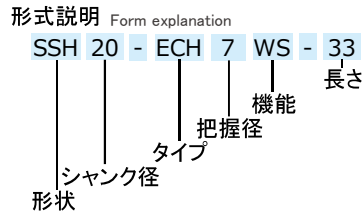


Fig. 1

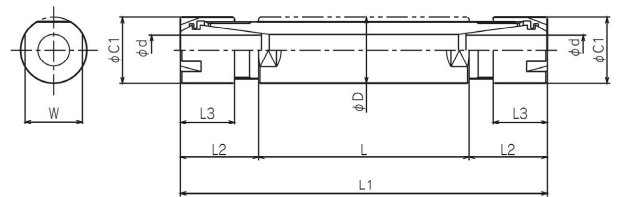


Fig. 2

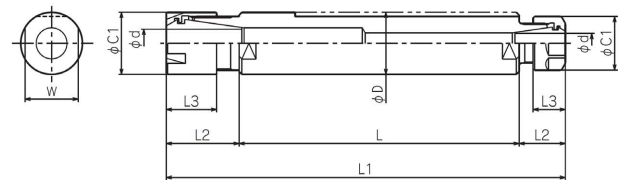


Fig. 3



正面加工・背面加工を一本のツールで活用。

スイス型・小型自動盤に最適。

外径サイズを、ミリ仕様・インチ仕様に対応

Utilize front and back processing in a single tool.
Ideal for Swiss-type and small automatic machines.
Supports O.D. size in both Metric and Inch specifications.

型式 CODE	対応 シャンク径 φ d	φ D	形状 Fig.	L	L1	L2	付属ナット寸法 Nut Size			W	別売品 Optional part							
							型式 Code	φ C1	L3		コレット Collet	スパナ Nut Wrench						
SSH 20-ECH 7WS - 33	0.5 ~ 7	20	1	33	65	16	NA11S	19	11.5	17	AR11-d	SP-17A						
-ECH 7WS - 53				53	85													
SSH3/4-ECH 7WS - 33		19.05		33	65													
-ECH 7WS - 53				53	85													
SSH 22-ECH10WM - 38	0.5 ~ 10	22	2	38	90	26	NA16M	22	18	19	AR16-d	AE16M AE16M-CS						
-ECH10WM - 63				63	115													
-ECH10WM - 70				70	122													
-ECH10WM - 85				85	137													
-ECH10/7WMS-100				0.5 ~ 7	100								142.5	16.5	NA11S	19	11.5	AR11-d
SSH25 -ECH10WM - 50	0.5 ~ 10	25	2	50	102	26	NA16M	22	18	-	AR16-d	AE16M AE16M-CS						
	1 ~ 13				103								27	NA20M	28	19	AR20-d	AE20M
-ECH13/10WM - 50	0.5 ~ 10	25	2	50	103	26	NA16M	22	18	22	AR16-d	AE16M AE16M-CS						
	1 ~ 13												105	157	27	NA20M	28	19
SSH 1-ECH10WM - 70	0.5 ~ 10	25.4	2	70	122	26	NA16M	22	18	22	AR16-d	AE16M AE16M-CS						
-ECH10WM -105	0.5 ~ 10			105	157													
-ECH13/10WM - 70	1 ~ 13			70	123								27	NA20M	28	19	AR20-d	AE20M
	0.5 ~ 10			70	123								26	NA16M	22	18	AR16-d	AE16M AE16M-CS
-ECH13/10WM -105	0.5 ~ 13			105	158								27	NA20M	28	19	AR20-d	AE20M
	0.5 ~ 10			105	158								26	NA16M	22	18	AR16-d	AE16M AE16M-CS
SSH32-ECH13WM - 55	0.5 ~ 13	32	2	55	109	27	NA20M	28	19	27	AR20-d	AE20M						
-ECH13WM - 85				85	139													

クーラントスルー用 コレットホルダ

Rc 1/8
配管ネジ付き

Collet Holder with Pipe Thread

mm 仕様

Inch 仕様

タレット旋盤等に

形式説明 Form explanation
SSH 20 - ECH 10 OH - 40
形状 シャンク径 タイプ 機能 長さ
把握径

使用 AR コレット



OH 型 C 型

クーラントスルー
20MPa 対応

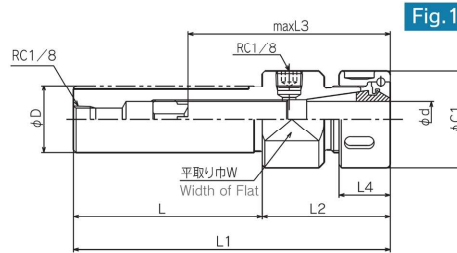


Fig.1

Fig. 1

後部配管

側面配管

型式 CODE	対応 シャンク径 φ d	φ D	L	L1	L2	Max L3	付属ナット寸法 Nut Size			W	アジャストボルト Adjust bolt	別売品 Optional part	
							型式 Code	φ C1	L4			コレット Collet	スパナ Nut Wrench
SSH20 -ECH 70H- 70	1.9 ~ 7	20	70	106	36	55	NA11	23	11.5	27	ECH 70H-05	AR110H-d	FK-3
-ECH100H- 40	1.9 ~ 10		40	85	45	70	NA16	32	17	30	ECH100H-05	AR160H-d	FK-4
-ECH100H- 70			115										
-ECH130H- 70	2.9 ~ 13		70	117.5	47.5	75	NA20	36	19	32	ECH130H-05	AR200H-d	FK-5
SSH25 -ECH100H- 70	1.9 ~ 10	25	105	150	45	80	NA16	32	17	30	ECH100H-05	AR160H-d	FK-4
-ECH100H-105	115												
-ECH130H- 70	2.9 ~ 13		70	117.5	47.5	75	NA20	36	19	32	ECH130H-05	AR200H-d	FK-5
-ECH160H- 70	2.9 ~ 16		121	51	80	80	NA25	43	20	36	ECH160H-05	AR250H-d	FK-6
SSH32 -ECH130H- 75	2.9 ~ 13	32	75	122.5	47.5	75	NA20	36	19	32	ECH130H-05	AR200H-d	FK-5
-ECH160H- 75	2.9 ~ 16		126	51	80	NA25	43	20	36	ECH160H-05	AR250H-d	FK-6	
-ECH200H- 75	2.9 ~ 20		130	55		NA32	51	23	46	ECH200H-05	AR320H-d	FK-8	
SSH3/4-ECH100H-105	1.9 ~ 10		19.05	105	150	45	80	NA16	32	17	30	ECH100H-05	AR160H-d
SSH1 -ECH100H-105	25.4												

自動盤等に

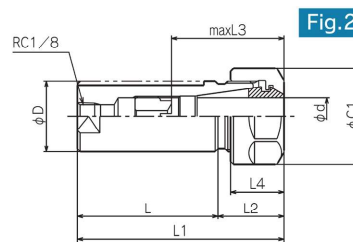
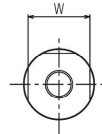


Fig.2



Fig. 2

後部配管

型式 CODE	対応 シャンク径 φ d	φ D	L	L1	L2	Max L3	付属ナット寸法 Nut Size			W	アジャストボルト Adjust bolt	別売品 Optional part	
							型式 Code	φ C1	L4			コレット Collet	スパナ Nut Wrench
SSH20-ECH 7S OH- 40	1.9 ~ 7	20	40	56	16	31	NA11S	19	11.5	17	ECH 70H-05	AR110H-d	SP-17A
-ECH10S OH- 40	1.9 ~ 10		70	62	22	33	NA16S	28	17				
-ECH10S OH- 70			92	55									
SSH25-ECH10S OH- 40	1.9 ~ 10	25	40	63	23	33	NA16S	28	17	22	ECH100H-05	AR160H-d	SP-25
-ECH10S OH- 50	73												
-ECH13S OH- 50	2.9 ~ 13	32	50	73.5	23.5	40	NA20S	34	19	36	ECH130H-05	AR200H-d	SP-30
SSH32-ECH20S OH- 80	2.9 ~ 20		80	115	35	75	NA32S	50	23				

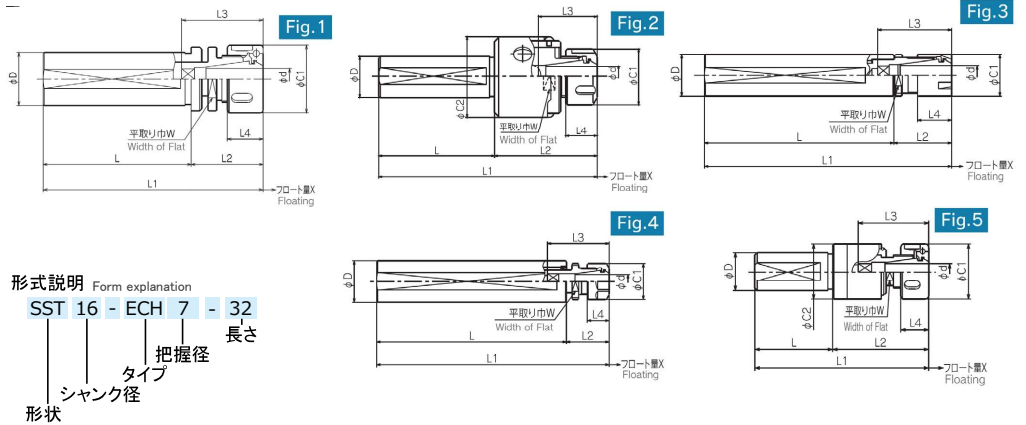
■ 備考

- クーラントコレットと組合わせ使用となります。併せてご用命下さい。
- スパナは付属していませんのでご用命下さい。
- 上記外特殊シャンク寸法も製作致します。
- ECH20S はナット形状が異なります。

タップホルダ 軸方向フロート Tap Holder with Axial Float

軸がフロートすることによりネジピッチ誤差を吸収
Floating shaft absorbs thread pitch error

シングル



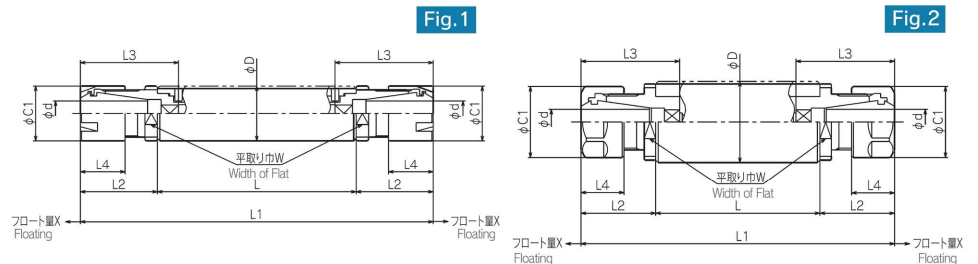
形式説明 Form explanation
SST 16 - ECH 7 - 32
形状 シャンク径 タイプ 長さ 把握径

型式 CODE	タップサイズ Tap size	φ D	形状 Fig.	L	L1	L2	L3	付属ナット寸法 Nut Size			C2	W	フロート量 X Floating	別売品 Optional part	
								型式 Code	φ C1	L4				コレット Collet	スパナ Nut Wrench
SST16 -ECH 7 - 32	~ M10	16	5	32	71.5	39.5	29	NA11	23	11.5	23	12	6	AR11-d	FK-3
SST20 -ECH 7 - 40															
-ECH 7 - 70															
-ECH 7S - 70															
SST22 -ECH10MS- 90	~ M12	22	3	90	120.5	30.5	39	NA16M	22	18	-	19	10	AR16-d	AE16M AE16M-CS
-ECH10MS-100															
-ECH 7S -100	~ M10	20	4	100	130.5	22.5	32.5	NA11S	19	11.5	-	17	10	AR11-d	SP-17A
SST25 -ECH 7 - 70															
-ECH10 - 70	~ M12	25	1	70	97.5	27.5	32.5	NA11	23	11.5	-	17	10	AR11-d	FK-3
-ECT13 - 70															
-ECT16 - 70	M10 ~ M16	25	2	70	104.5	34.5	39	NA16	32	17	-	24	12	AR16-d	FK-4
-ECT13 - 70															
-ECT16 - 70	M14 ~ M20	25	2	70	132	62	40.5	NA20S	34	19	49	32	12	AR20-d	SP-30
SST32 -ECT13 - 80															
-ECT16 - 80	M10 ~ M16	32	2	80	142	62	40.5	NA20S	34	19	49	32	12	AR20-d	SP-30
-ECT16 - 80															
SST3/4-ECH 7S - 46	~ M10	19.05	4	46	66	20	29.5	NA11S	19	11.5	-	12	5	AR11-d	SP-17A
-ECH 7S - 70															
-ECH 7S -105															
SST1 -ECH10 - 70	~ M12	25.4	1	70	104.5	34.5	39	NA16	32	17	-	24	10	AR16-d	FK-4

- 備考
- (1) コレットと組合わせ使用となります。併せてご用命下さい。
 - (2) スパナは付属しておりませんのでご用命下さい。
 - (3) ECH7は□ 5.5、ECH10は□ 6.5の角穴が付いています。
 - (4) ECT13とECT16はタップ角部をチャッキングしています。(Fig.2)

- (5) PF・PT タップはロングシャンクタップをご使用下さい。
- (6) ECH7S-は、ショートノーズ型となります。
(前方よりホルダーに挿入でき様、スリーブのストッパーがありません)
- (7) インナークランツは利用出来ません。
- (8) 小径タップを使用する時、軸のフロート力が弱い場合があります。

ダブル



型式 CODE	タップサイズ Tap size	φ D	形状 Fig.	L	L1	L2	L3	付属ナット寸法 Nut size			W	フロート量 X Floating	別売品 Optional part	
								型式 Code	φ C1	L4			コレット Collet	スパナ Nut Wrench
SST22-ECH10WM- 50	M5 ~ M12	22	1	50	111	30.5	-	NA16M	22	18	19	6	AR16-d	AE16M
SST22-ECH10WM- 80														
SST32-ECH10WS- 65		32	2	65	124	29.5	39	NA16S	28	17	27	9		SP-25

マイクロフロートタッパー AES 型

Tap Holder AES type with Micro Float

軸が微小伸縮することによりネジピッチ誤差を吸収する NC 旋盤用タップホルダです。

Tap holder for NC lathes that absorbs thread pitch errors by slightly extending and retracting the shaft.

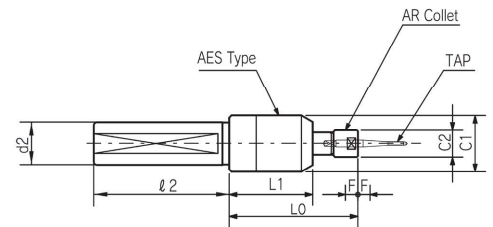


精密タップ加工に

形式説明 Form explanation

STT 3/4 - AES 103 - 60

長さ
把握径
タイプ
シヤンク径
形状



- 同期制御加工専用
- マイクロフロートタッパー (微小伸縮付)
- 超硬タップ対応 ● 高速タッピング対応

Synchronous control machining
Micro float tapper (with micro expansion/contraction)
Carbide tapping ● High-speed tapping

型式 CODE	φ d2	L0	L1	C1	φ C2	フロート量 Floating F	ℓ 2	タップサイズ Capacity	ナット Nut	別売品 Optional part	
										コレット Collet	スパナ Wrench
STT3/4-AES103 -60	19.05	57	37	25	12	± 0.4	60	M1 ~ M3	NA8MR	AR 8	SP-11
STT 20 -AES103 -60	20										
STT22-AES412-OHC- 60	22	85	61.7	42	22	± 0.5	75	M4 ~ M12	NA16M	AR16 ※	AE16M AE16M-CS
STT25-AES412-OHC- 75	25										
STT 1-AES412-OHC- 75	25.4										
STT32-AES412-OHC- 80	32						80				

- 備考：対応コレット
※：AR16GB-M4 ~ M12, AR16GH-M5 ~ M12

ラジアルフロートタッパー ARF 型

Tap Holder ARF type with Radial Float

軸がラジアル方向にフロートする NC 旋盤用のタップホルダです。

Radial floating Tap Holde CNC Lathes

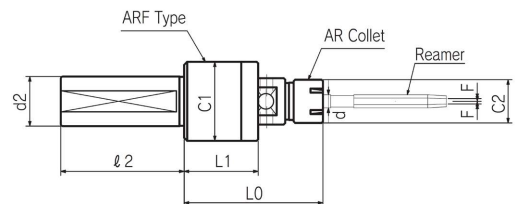


リーマー加工に

形式説明 Form explanation

STT 16 - ARF 306 - 50

長さ
把握径
タイプ
シヤンク径
形状



- 同期制御加工専用
- ラジアルフロートタッパー
- リーマホルダとして使用

Synchronous control machining
Radial float tapper
Used as reamer holder

型式 CODE	d2	L0	L1	C1	φ C2	フロート量 Floating F	ℓ 2	タップサイズ Capacity	ナット Nut	別売品 Optional part	
										コレット Collet	スパナ Nut Wrench
STT 16-ARF306- 50	16	77	50	40	16	± 0.8	50	φ 4 ~ φ 6 (M3 ~ M6)	NA11M	AR11	AE11M AE11M-CS
STT3/4-ARF306- 60	19.05										
STT 20-ARF306- 60	20	90	48	51	28	± 1.0	60	φ 5 ~ φ 11 (M4 ~ M14)	NA20M	AR20	AE20M AE20M-CS
STT 22-ARF306- 60	22										
STT 25-ARF306- 75	25										
STT 20-ARF414- 60	20						75				
STT 25-ARF414- 75	25						60				
STT 1-ARF414- 75	25.4						75				
STT 32-ARF414- 80	32						80				

- 備考 (1) L0 寸法が基準値です。 (2) 仕様は改良の為、予告なく変更することがあります。
- Remarks (1) L0 dimension is the standard value. (2) Specifications are subject to change without notice for improvement.

ボーリングバーホルダ

Small Size Boring Bar Holder

NC 旋盤用のボーリングスリーブ

ボーリングバイトをサイドロックする為、AR コレットでのクランプに比べ、刃先位置が安定

Boring sleeves for NC lathes

Side-locking the boring bites stabilizes the cutting edge position compared to clamping with an AR collet.

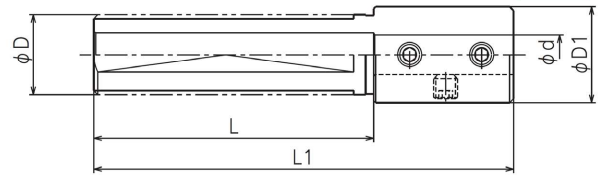
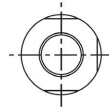


Fig.1

形式説明 Form explanation

SSH 20 - BSH 10 - 70
 形状 | シャンク径 | タイプ | 把握径 | 長さ

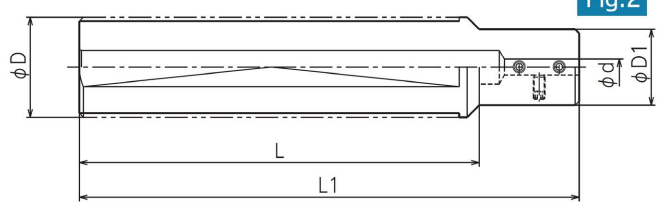
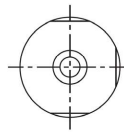


Fig.2

型式 CODE	形状 Fig.	ϕd	ϕD	$\phi D1$	L1	L
SSH16-BSH 4-70	1	4	16	19	100	70
-BSH 5-70		5		24		
-BSH 6-70		6				
-BSH 7-70		7				
-BSH 8-70		8				
SSH20-BSH 4-70	2	4	20		19	100
-BSH 5-70		5		24		
-BSH 6-70		6				
-BSH 7-70		7				
-BSH 8-70		8				
-BSH10-70	1	10	19,05		24	105
-BSH12-70		12				
SSH3/4-BSH 4-70		2		4		
-BSH 5-70	5		24			
-BSH 6-70	6					
-BSH 7-70	7					
-BSH 8-70	8					
-BSH10-70	1	10		19,05	24	105
-BSH12-70		12				
SSH22-BSH 4-100		2	4			
-BSH 5-100	5		24			
-BSH 6-100	6					
-BSH 7-100	7					
-BSH 8-100	8					
-BSH10-100	1	10		19,05	24	130
-BSH12-100		12				
SSH25-BSH 4-100		2	4			
-BSH 5-100	5		24			
-BSH 6-100	6					
-BSH 7-100	7					
-BSH 8-100	8					
-BSH10-100	1	10		19,05	24	130
-BSH12-100		12				

■ 備考
特殊シャンク寸法も製作致します。

～参考掲載～ Reference Listing

ハイブリッドホルダー

両頭タイプ

Hybrid Holder

両頭タイプ

片側 One Side

ボーリングバーホルダ

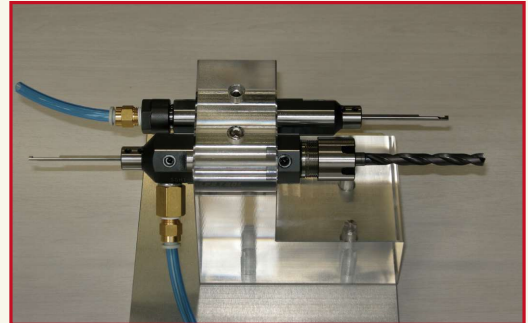
Boring Bar Holder

片側 One Side

AR コレットホルダ

AR Collet Holder

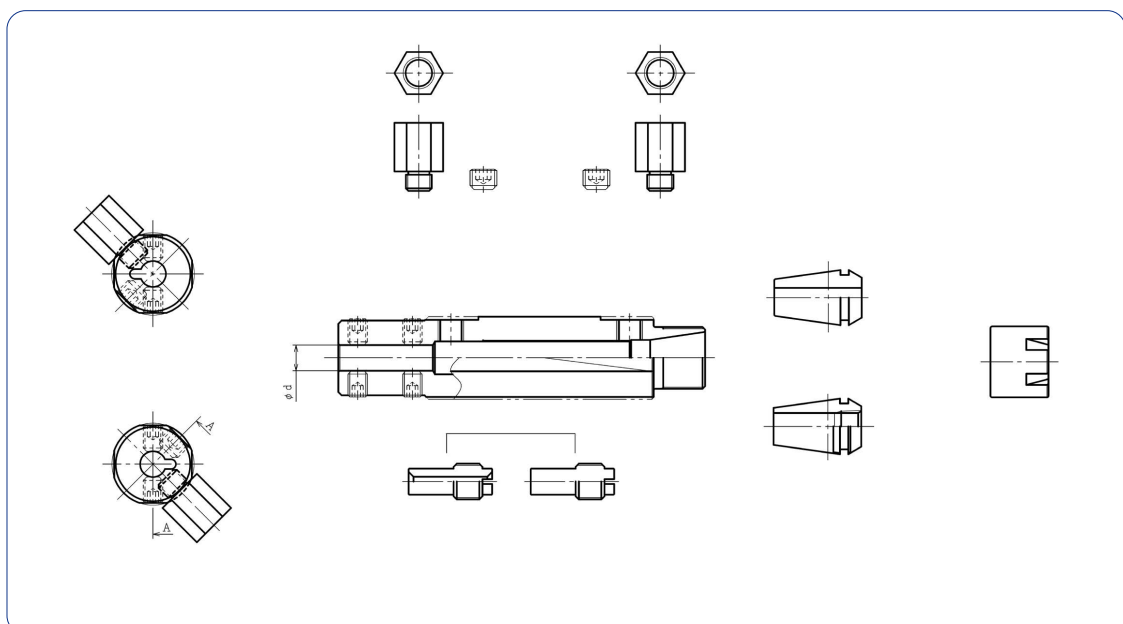
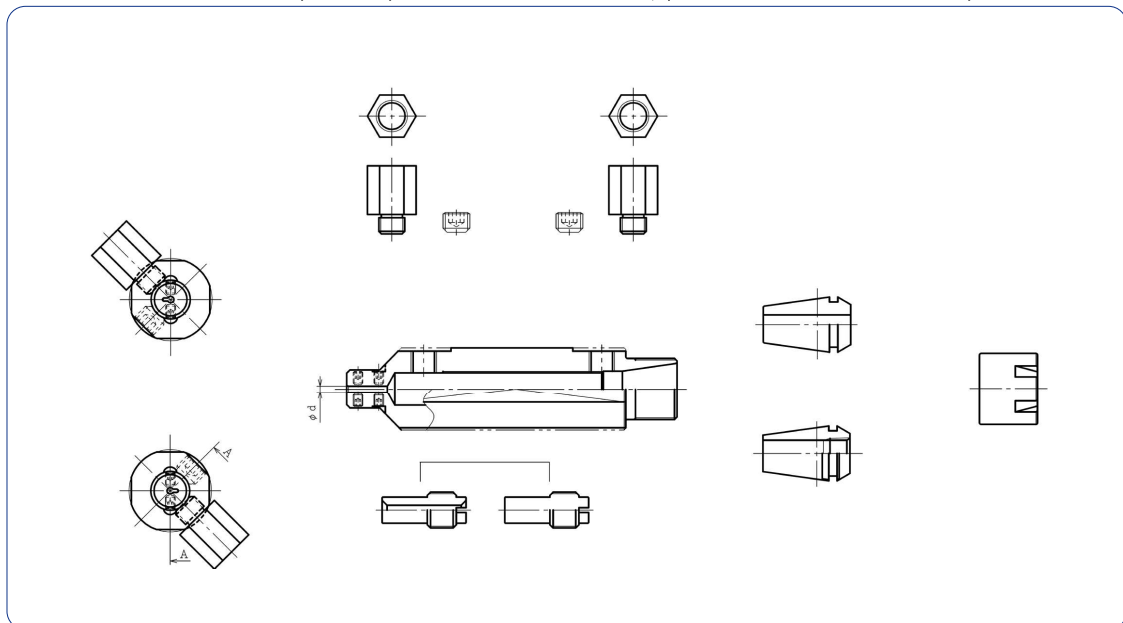
自動盤等に



仕様例 :

* 具体的な仕様・詳細は、弊社営業までご連絡ください。

For specific specifications and details, please contact our sales department.



ツールチェンジヘッド ARタイプ

Tool Change Head

既存のナットと交換取付するだけ。
回転工具 / コレットホルダ等の本体を交換する事なく、
ワーク干渉 / コレットサイズ変更 / 突出し長さの変更が容易に行えます。

Simply replace the existing nut and install.

No need to change the main body of the rotary tool, collet holder, etc.

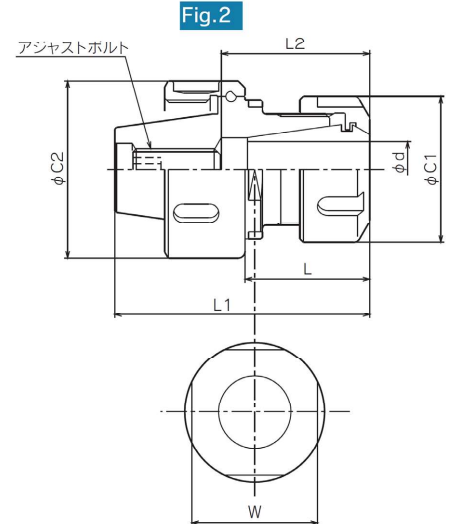
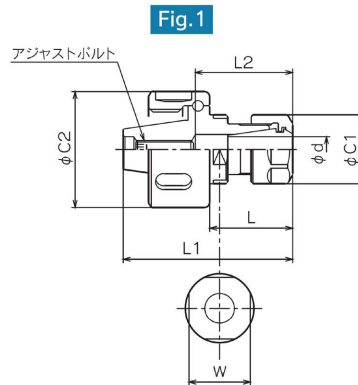
干渉回避

コレットサイズ変更

突き出し長さ変更

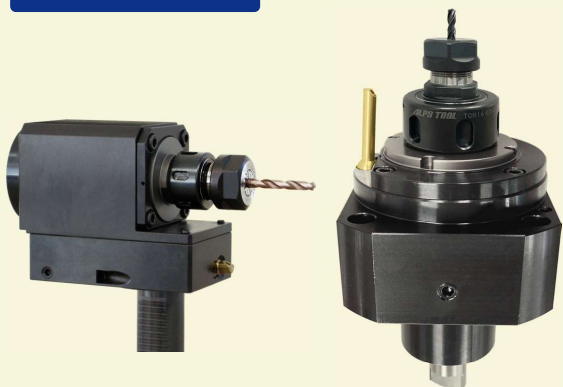


形式説明 Form explanation
TCR 20 - ECH 10 - 30
形状 シャンク径
タイプ 把握径
長さ



型式 CODE	形状 Fig.	取付側 形式 Mounting Side	d	L	L1	L2	ヘッド側 Nut Head Nut		phi C2	W	アジャスト ボルト Adjust bolt	コレット Collet	スパナ Wrench		
							phi C1	型式 Code					取付側 Mounting Side	二面幅 (W) Width	ヘッド側 Head Side
TCR11-ECH 7- 22	1	ECH 7	0.5 ~ 7	22	38.5	22	19	NA11S	23	15	4S04012	AR11-d	FK-3	SP-15	SP-17A
TCR16-ECH 7- 22		ECH10			46	25		32	17	4S05016			SP-17A		
TCR16-ECH10- 30		ECH13	0.5 ~ 10	30	54	33	28	NA16S	32	22	4S06020	AR16-d	FK-4	SP-22	SP-25
TCR20-ECH10- 30					60	35		36	25	4S06020			SP-25		
TCR20-ECH13- 32		ECH16	0.5 ~ 13	32	62	37	34	NA20S	36	25	4S10020	AR20-d	FK-5	SP-25	SP-30
TCR25-ECH13- 32					65	40		43	30	4S10020			SP-30		
TCR25-ECH16- 34	2	ECH16	0.5 ~ 16	34	67	42	42	NA25S	43	32	4S12020	AR25-d	FK-6	SP-32	FK-6
TCR32-ECH16- 35					72	45		51	36	4S12020			SP-36		
TCR32-ECH20- 37		ECH20	2 ~ 20	37	74	47	50	NA32S	51	40	4S16025	AR32-d	FK-8	SP-40	FK-7
TCR40-ECH20- 37					ECH26	82		50	63	46			4S16025	SP-46	

回転工具への使用例



作業性効率



干渉回避



コレットホルダ

平取りの無い丸シャンク

Round Shank Holder

マシニングセンター等に使用する丸シャンクのホルダ

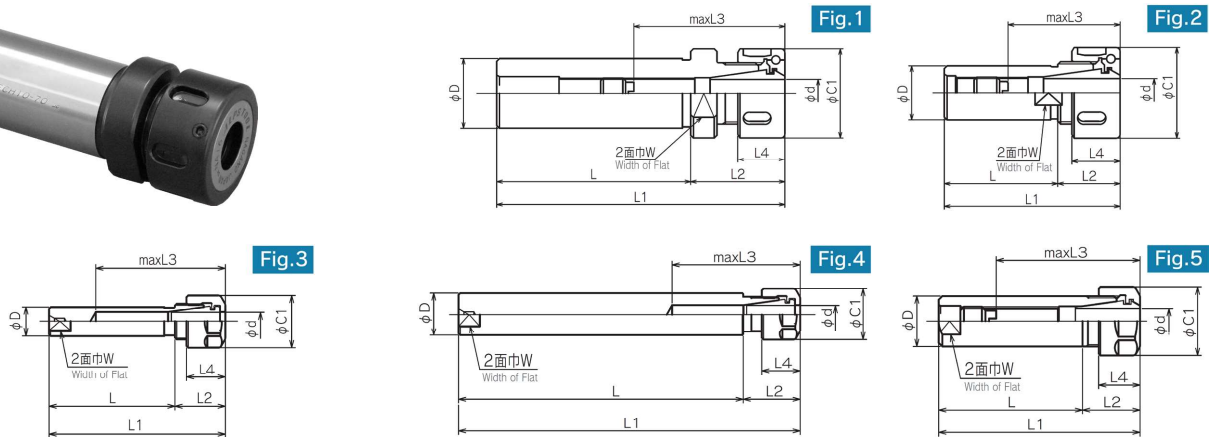
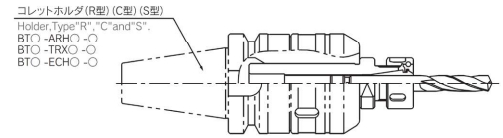
Holders with round shanks for machining centers, etc.

● 使用例：マシニングセンターの場合

延長ホルダーとして

干渉回避

形式説明 Form explanation
 SS 25 - ECH 10 - 70
 形状 シャンク径 25
 タイプ ECH
 把握径 10
 長さ 70



型式 CODE	φ d	φ D	形状 Fig.	L	L1	L2	max L3	付属ナット寸法 Nut Size			W	アジャストボルト Adjust bolt	別売品 Optional Part									
								型式 Code	φ C1	L4			コレット Collet	スパナ Wrench								
SS 8-ECH 5S- 35	0.3 ~ 5	8	3 ※ (5)	35	49	14	36 ※ (6)	NA8S	14.5	10.8	6 10	-	AR 8-d	SP-13								
SS12-ECH 5S- 80		12	4 ※ (5)	80	96	40		NA11S	19	11.5					12 14 19 17	ECH 7-05	AR11-d	SP-17A FK-3				
SS14-ECH 7S- 40		14	5 ※ (5)	40	56			NA11	23													
SS16-ECH 7 - 40	0.5 ~ 7	16	2	70	94	24	55	NA16	32	17	27	ECH 7-05	AR11-d	FK-3								
-ECH 7 - 70			1																			
SS20-ECH 7 - 45	0.5 ~ 10	20	1	45	61	16	45	NA16	32	17	36	ECH10-05	AR16-d	FK-4								
SS25-ECH10 - 70			70	105	35	70	75								NA20	36	19	ECH13-05	AR20-d	FK-5		
-ECH10 -150			150	185	35	55																
-ECH13 - 70			70	106	36	80	NA25								43	20	36	ECH16-05	AR25-d	FK-6		
-ECH13 -150			150	185	35																	
-ECH13 -200			200	235	35																	
-ECH16 - 70			0.5 ~ 13	25	70	110	40								80	NA25	43	20	36	ECH16-05	AR25-d	FK-6
-ECH16 -150					150	190																
-ECH16 -200			200	240	40	80	NA25								43	20	36	ECH16-05	AR25-d	FK-6		
SS32-ECH10 - 80			0.5 ~ 10	32	1	80	119								39	70	NA16	32	17	46	ECH10-05	AR16-d
-ECH13 - 80	0.5 ~ 13	116	36				75	NA20	36	19	32	ECH13-05	AR20-d	FK-5								
-ECH16 - 80	0.5 ~ 16	120	40				80	NA25	43	20					36	ECH16-05	AR25-d	FK-6				
-ECH16 -150		150					190				67											
-ECH20 - 80		80					128				48	100	NA32	51					23			
SS40-ECH20 -110	2 ~ 20	40	110				158	48	100	NA32	51	23	36									
-ECH20 -200			200	248	46																	
-ECH20 -300			300	348		46																

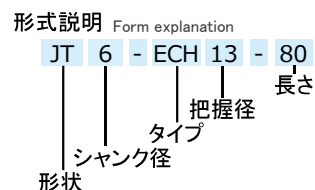
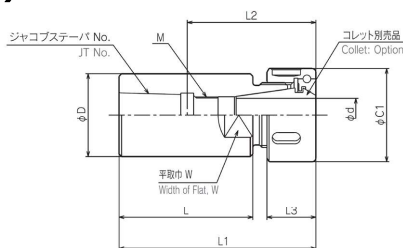
■ 備考

- (1) コレットと組み合わせ使用となります。併せてご用命下さい。
- (2) スパナは付属しておりませんのでご用命下さい。
- (3) S型ナットの組み合わせも出来ますので、ツール干渉する場合は交換使用して下さい。
- (4) 特殊シャンク寸法も製作致します。
- (5) CODE No. 5S, 7S は、Sナットが付属しています。
- (6) この2種にはアジャストボルトが付属してございません。

ジャコブステーパホルダ

Jacobs Taper Holder

キーレスドリルチャック (130-J6) の代わりにご使用下さい。 Use instead of keyless drill chuck (130-J6).



型式 CODE	対応 シャンク径 φ d	φ D	ジャコブステーパ No.	L	L1	L2	M	付属ナット寸法 Nut size			W	別売品 Optional part	
			JT No.					型式 Code	φ C1	L3		コレット Collet	スパナ Nut Wrench
JT6-ECH13-80	0.5 ~ 13	32	JT6	52	77	50	M14 × 1.0	NA20	36	19	27	AR20-d	FK-5

■ 備考

- (1) コレットと組合わせ使用となります。併せてご用命下さい。
- (2) スパナは付属しておりませんのでご用命下さい。
- (3) 外径 D をチャックしても使用出来ます。

Remarks

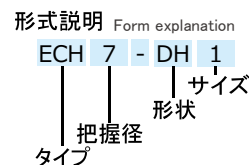
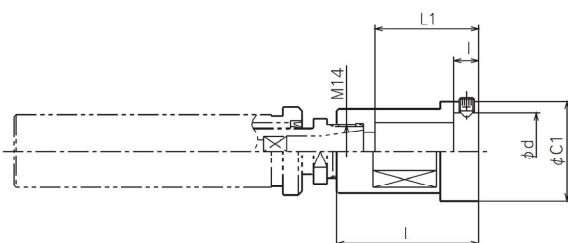
- (1) Used in combination with a collet. Please order together.
- (2) Spanner is not included.
- (3) Can be used by chucking the outer diameter D.

ダイスホルダ

Die Holder

ダイス外径φ 16、φ 20 用のダイスホルダです。

タップホルダ SST □□ -ECH7 の本体、またはシンクロ機能搭載の機械との組み合わせ使用となります。



型式 CODE	φ d	l	L	L1	φ C1	W	加工ネジ寸法 (参考) Screw Size
ECH 7-DH 1	16	4.8	32	22	20	9	M1 ~ M2.6
ECH 7-DH 2	20	6.5	27	27	26	11	M3 ~ M6

Die holder for die outer diameters φ 16 and φ 20.

It is used in combination with the tap holder SST □□ -ECH7 main unit or a machine equipped with the synchronizing function.

AR コレット整理スタンド

AR Collet Arrange Stand

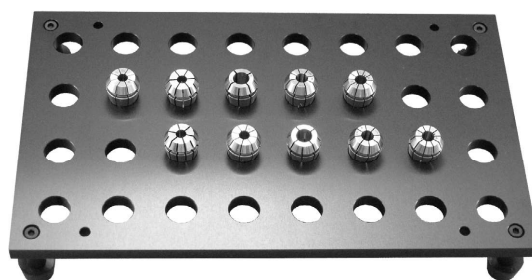
アルミ製のコンパクトな整理スタンドです。

コレットの整理・管理に最適で、重ね置きも出来ます。

型式 CODE	コレット Collet	収容本数 Storing No.	スタンドサイズ Size of Stand
CS-11	AR11-d	45	150 × 250 × 50
CS-16	AR16-d	32	
CS-20	AR20-d	18	
CS-25	AR25-d		150 × 250 × 52
CS-32	AR32-d		

■ 備考

- (1) コレットは付属しません。
- (2) CS-32 は重ね置きできません。



アジャストボルト規格

Dimension of Adjust Bolt

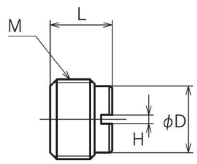


FIG.1

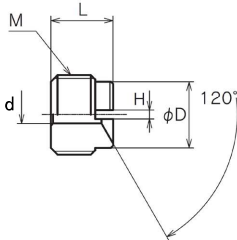


FIG.2

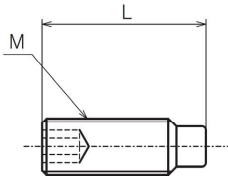


FIG.3

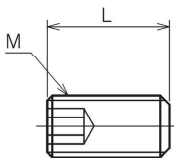


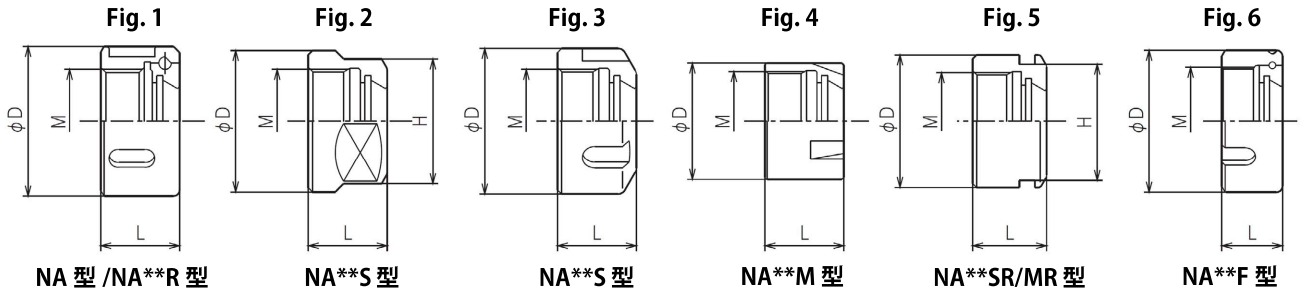
FIG.4

型式 CODE	φ D	L	φ d	H	M	Fig.	JIS
ECH 7-05	6	10	-	1.5	M 8 × 1.0	1	
ECH10-05	8	12		M11 × 1.0			
ECH13-05	11	13		M14 × 1.0			
ECH16-05	15	14		M18 × 1.5			
ECH20-05	20	16		M24 × 1.5			
ECH 70H-05	6	10	3	1.5	M 8 × 1.0	2	
ECH100H-05	8	12			M11 × 1.0		
ECH130H-05	11	13	4		M14 × 1.0		
ECH160H-05	15	14		2	M18 × 1.5		
ECH200H-05	20	16	5		M24 × 1.5		
2S06035	-	35	-	-	M 6 × 1.0	3	JISB1177
2S10030		30			M10 × 1.5		
2S12035		35			M12 × 1.75		
4S05016		16			M 5 × 0.8		
4S06020					M 6 × 1.0		
4S10020	20	M10 × 1.5	4				
4S12020		M12 × 1.75					
4S16025	25	M16					

- ・ホルダに付属されているアジャストボルトの規格です。
- ・ This stands for the dimensions of the adjusting bolts included with holders.

ナット各種

Collet Nuts



◎ **NA**型** **ベアリング式 w/ Bearings**
 ポールベアリング入りのシールドタイプで安定した、高い振れ精度がえられます。
 S型と比べ把握力が30%アップします。重切削用にご使用下さい。

◎ **NA**S型** **六角ヘッド Hex Head**
 頭が六角になったナットです。
 NA型と比べ外径がコンパクト設計の為、干渉が気になる場合に最適です。

◎ **NA**M型** **Mini ナット Mini Nut**
 外径寸法をS型より更に小さくしてあります。ツール干渉する場合にご使用下さい。
 (注)Mネジのサイズが異なりますので、ECH**M等のホルダーが必要です。

◎ **NA**F型** **薄型ナット Thin Nut**
 厚みをNA型より更に薄くしてあります。(注)Mネジのサイズが異なります。
 R型同様に、高バランス加工済み。回転ツールホルダー等にご利用ください。

◎ **R型** **高速回転対応 for High Speed**
 (受注生産)
 高バランス設計と高バランス加工。
 ツールを高速回転させて使用する際に適しています。
NAR, NA**SR, NA**MRの様に末尾にご指定下さい。**
例 NA16R NA16SR NA16MR



型式 CODE	図 Fig.	D	L	M	H	コレット Collet	ホルダ Holder	スパナ Nut Wrench
NA11	1	23	11.5	M14 × 0.75	-	AR11-d	-ECH 7	FK-3
11R								
16								
16R								
20								
20R								
25								
25R								
32								
32R								
40	2	63	25	M50 × 1.5	-	AR40-d	-ECH26	FK-9
50								
NA 8S								
11S								
11SR								
16S								
16SR								
20S								
20SR								
25S								
32S	3	50	23	M40 × 1.5	-	AR32-d	-ECH20	FK-7
NA 8M								
11M								
16M								
20M								
NA 8MR								
11MR								
16MR								
NA11F								
16F								
20F	6	35	17	M25 × 1.0	-	AR20-d	-	FK-5
25F								
32F								
23								
30								
42								
50	6	50	19	M40 × 1.0	-	AR32-d	-	FK-8
23								
30								
42								
50								
50								

■ 備考 (1) NA-R/SR/MR は受注生産です。 Remarks (1) NA-R/SR/MR are made to order.
 (2) 特殊ナットも設計製作しておりますのでご用命下さい。 (2) Special nuts are also designed and manufactured upon request.

ナット締付推奨トルク

Recommended Torque

型式 Dimension	呼びサイズ Size	トルク N・m Torque	ホルダ形式 Holder Size
AR 8	φ 0.5 ~ φ 3.5 未満	7	ECH 5
	φ 3.5 ~ φ 5.0	10	
AR11	φ 1.0 ~ φ 3.5 未満	15	ECH 7
	φ 3.5 ~ φ 7.0	20	
AR16	φ 1.0 ~ φ 3.5 未満	30	ECH10
	φ 3.5 ~ φ 10.0	40	
AR20	φ 1.0 ~ φ 3.5 未満	40	ECH13
	φ 3.5 ~ φ 14.0	60	
AR25	φ 1.0 ~ φ 3.5 未満	40	ECH16
	φ 3.5 ~ φ 16.0	60	
AR32	φ 3.0 ~ φ 20.0	70	ECH20
AR40	φ 4.0 ~ φ 26.0	80	ECH26
AR50	φ 6.0 ~ φ 34.0	140	ECH34

■ 注意

- (1) 過度の締付はホルダ本体 / ナット / コレットの破損事故の要因となり、製品不良の恐れがあります。
- (2) 上記表に記載された推奨トルクは目安です。加工精度を保証する物ではありません。
- (3) ナットの締付にはトルクレンチの使用を推奨します。

Caution

- (1) Excessive tightening may cause damage to the holder body, nut, or collet.
- (2) The recommended torques listed in the table above are only for reference. They do not guarantee machining accuracy.
- (3) Use of a torque wrench is recommended for tightening nuts.

トルクスパナ PAT

Torque Spanner

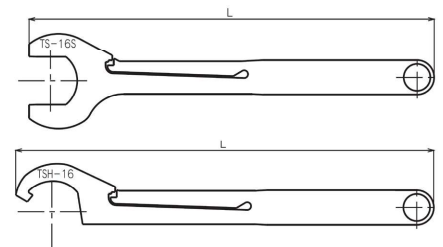
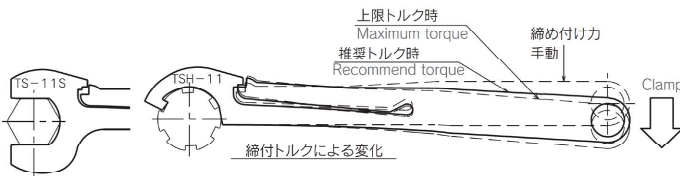
ナット締付のトルク管理で精度安定

Stable accuracy with torque control for nut tightening

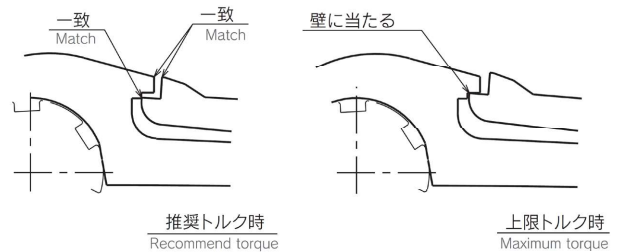
NA ナット専用



締付トルクによる変化



推奨トルクを目視で容易に確認、締め過ぎも防げます



型式 CODE	NA ナット型式 Nut Code	推奨トルク (N・m) Recommend Torque	L (mm)	補助パイプ型式 Auxiliary pipe Code
TSH-11	NA11	20 (15)	180	-
	NA11R			
	NA11F			
TS-11S	NA11S	-	170	-
	NA11SR			
TS-11MR	NA11MR	-	-	-
TSH-16	NA16	40 (30)	222	TSP-16
	NA16R			
	NA16F			
TS-16S	NA16S	-	215	-
	NA16SR			
TS-16MR	NA16MR	-	-	-

■ 備考

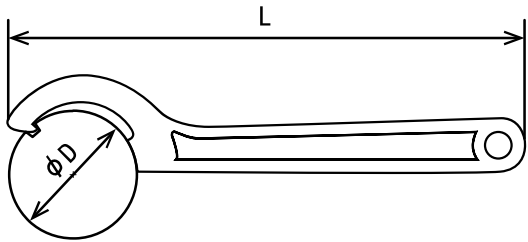
- (1) 推奨トルクと上限トルクの範囲内でご使用下さい。
- (2) 推奨トルク () はコレットサイズφ 3.5 未満の場合、一致点の前位置で締付を完了して下さい。
- (3) 補助パイプ使用の際は、締付トルクが低下します。取扱説明書を確認して下さい。

レンチ・スパナ各種

Wrenches

引っ掛けスパナ NA**型用

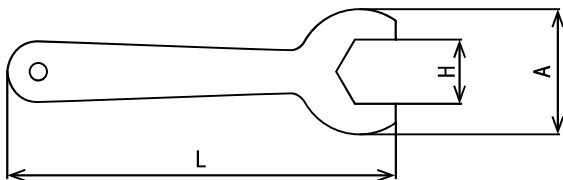
Hook Wrench



型式 Code	ナット型式 Nut Code	φ D	L
FK-3	NA11	23	108
	NA11R		
	NA11F		
FK-4	NA16	32	136
	NA16R		
	NA16F	30	
FK-5	NA20	36	160
	NA20R		
	NA20F	35	
FK-6	NA25	43	173
	NA25R		
	NA25F	42	
	NA25S		
FK-8	NA32	51	208
	NA32R		
	NA32F	50	
	NA32S		
FK-9	NA40	63	232
FK-11	NA50	80	271

片口スパナ NA**S型用

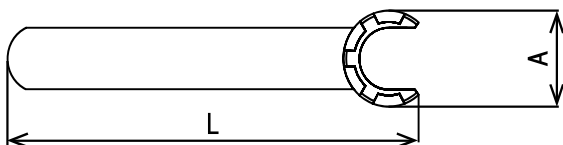
Spanner



型式 Code	ナット型式 Nut Code	H	A	L
SP-13	NA8S	13	40	140
SP-17A	NA11S	17	44	100
	NA11SR			
SP-25	NA16S	25	50	180
	NA16SR			
SP-30	NA20S	30	58	
	NA20SR			
SP-11	NA8MR	11	35	90
SP-15	NA11MR	15	50	150
SP-20	NA16MR	20	50	150

M ナット用レンチ NA**M型用

NA-M Wrench



型式 Code	ナット型式 Nut Code	L	A
AE8M	NA8M	74	12.2
AE11M	NA11M	95	16.5
AE16M	NA16M	117	22.5
AE20M	NA20M	129	28.2

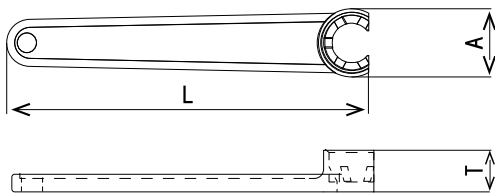
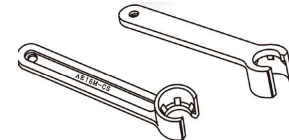


M ナット用レンチ CS タイプ

NA-M Wrench CS type

確実にナットを掴みガタが無い仕様
ナット外周にかぶせる事が可能

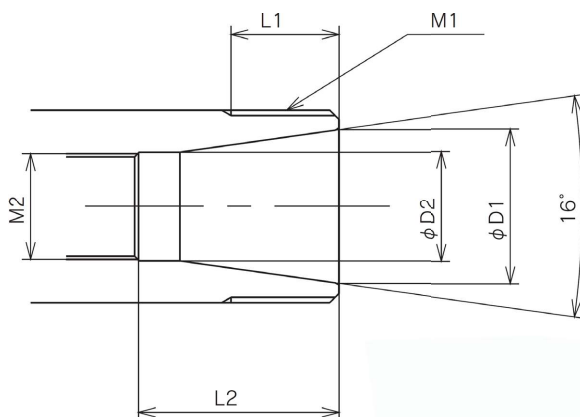
Grips nut securely and without rattle.
Can be placed over the outer circumference of the nut



型式 Code	ナット型式 Nut Code	L	A	T
AE11M-CS	NA11M	110	20	12.5
AE16M-CS	NA16M	126	28	21.5
AE20M-CS	NA20M	138	35	20

ホルダ規格

Dimensions of Taper



- 備考
- (1) スピンドル等設計される場合の参考規格です。詳細寸法はお問い合わせ下さい。
 - (2) テーパーゲージも用意しております。
 - (3) M ナット使用時は表に記載の数値とは異なります。

- Remarks
- (1) This is a reference standard when designing spindles, etc. Please contact us for detailed dimensions.
 - (2) Taper gauge is also available.
 - (3) The values are different from those shown in the table when M nuts are used.

型式 CODE	D1	D2	M1	M2	min L1	min L2	適用するコレット Collet to be used
□ -ECH 5S- □	8	5.2	M10 × 0.75	-	7.5	-	AR 8
□ -ECH 7 - □	11	8.2	M14 × 0.75	M 8 × 1.0	8	15	AR11
□ -ECH10 - □	16	11.2	M22 × 1.5	M11 × 1.0	13	23	AR16
□ -ECH13 - □	20	14.2	M25 × 1.5	M14 × 1.0	14	26	AR20
□ -ECH16 - □	25	18.3	M32 × 1.5	M18 × 1.5	15	30	AR25
□ -ECH20 - □	32	24.3	M40 × 1.5	M24 × 1.5	16	34	AR32
□ -ECH26 - □	40	30.5	M50 × 1.5	M28 × 1.5	16	38	AR40
□ -ECH34 - □	50	38	M64 × 2.0	-	24	-	AR50

That's the way!

この手があった!

お使いいただく立場での良いチエをお届けする

www.alpstool.com

株式会社アルプスツール

本社・工場 〒389-0601 長野県埴科郡坂城町坂城 10070

第二工場 〒389-0601 長野県埴科郡坂城町坂城 10030

第三工場 〒389-0602 長野県埴科郡坂城町中之条 102-8

信越営業所 〒389-0601 長野県埴科郡坂城町坂城 10070

東京営業所 〒181-0013 東京都三鷹市下連雀 9-11-2

北関東営業所 〒374-0024 群馬県館林市本町 2-12-23 坂本ビル

名古屋営業所 〒485-0016 愛知県小牧市間々原新田 652-4

大阪営業所 〒581-0811 大阪府八尾市新家町 3-21-1

広島営業所 〒739-0024 広島県東広島市西条町御園宇 8568-2

東北営業所 〒989-0248 宮城県白石市南町 2-1-45

阿尔卑斯工具(大连)有限公司

大连工場 遼寧省大連經濟技術開發区湾里街道悦祥街 7 号

ALPS TOOL(THAILAND)CO., LTD.

アユタヤ工場 Hi-Tech Industrial Estate,144 Moo 1, Tambol Banlen, Amphur Bang Pa-In, Ayutthaya 13160 Thailand

スラナリ工場 567 Moo6 Tambol Nongraveang Amphur Muang Nakhon Ratchasima 30000 Thailand

ALPSTOOL USA, INC. 5420 Newport Drive Unit #51 Rolling Meadows, Illinois 60008

☎ 0268-82-2511 📠 0268-82-7368

☎ 0268-82-4811 📠 0268-82-8741

☎ 0268-82-7911 📠 0268-82-7919

☎ 0268-82-4311 📠 0268-82-7368

☎ 0422-46-2981 📠 0422-47-9641

☎ 0276-75-3441 📠 0276-75-3544

☎ 0568-73-0246 📠 0568-73-1328

☎ 072-943-4601 📠 072-943-4602

☎ 082-422-9271 📠 082-422-9274

☎ 0224-25-7661 📠 0224-25-7704

☎ +86-411-8793-5969 📠 +86-411-8793-5255

☎ +66-35-314-071 📠 +66-35-314-075

☎ +66-44-009-838 📠 +66-44-009-839

☎ +1-847-342-0300 📠 +1-847-342-6355

ALPS TOOL